



Villa Rosa

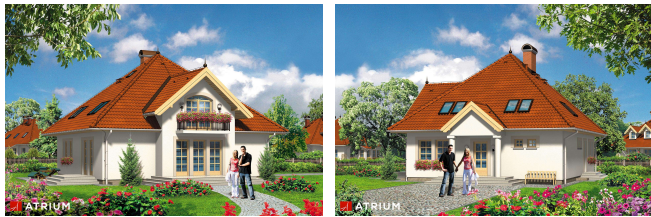
185,35 m²

plus piwnica 111,25 m²

Duży, parterowy dom z kopertowym dachem i poddaszem użytkowym, z 5 sypialniami, z ryzalitem i lukarną z balkonem, podpiwniczony

min. wymiary działki 19,7 x 21,91 m

pow. netto parteru	119,75 m ²
pow. całkowita	425,80 m ²
pow. zabudowy	150,10 m ²
kubatura brutto	1 227,70 m ³
wysokość budynku	9,47 m
kąt nachylenia dachu	44°
rodzaj stropu	gęstożebrowy
pow. dachu	250,40 m ²



TECHNOLOGIA

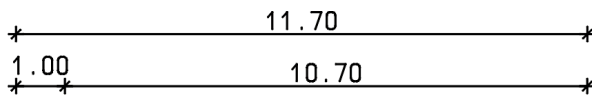
Technologia murowana: pustak ceramiczny gr. 30 cm + ocieplenie w systemie Termo Organika. Pokrycie dachu: dachówka Braas. Drzwi zewnętrzne marki Hörmann.

Do tego projektu możesz wprowadzić zmiany, na które wyrazimy bezpłatną zgodę. Więcej na www.studioatrium.pl

KOSZTY BUDOWY

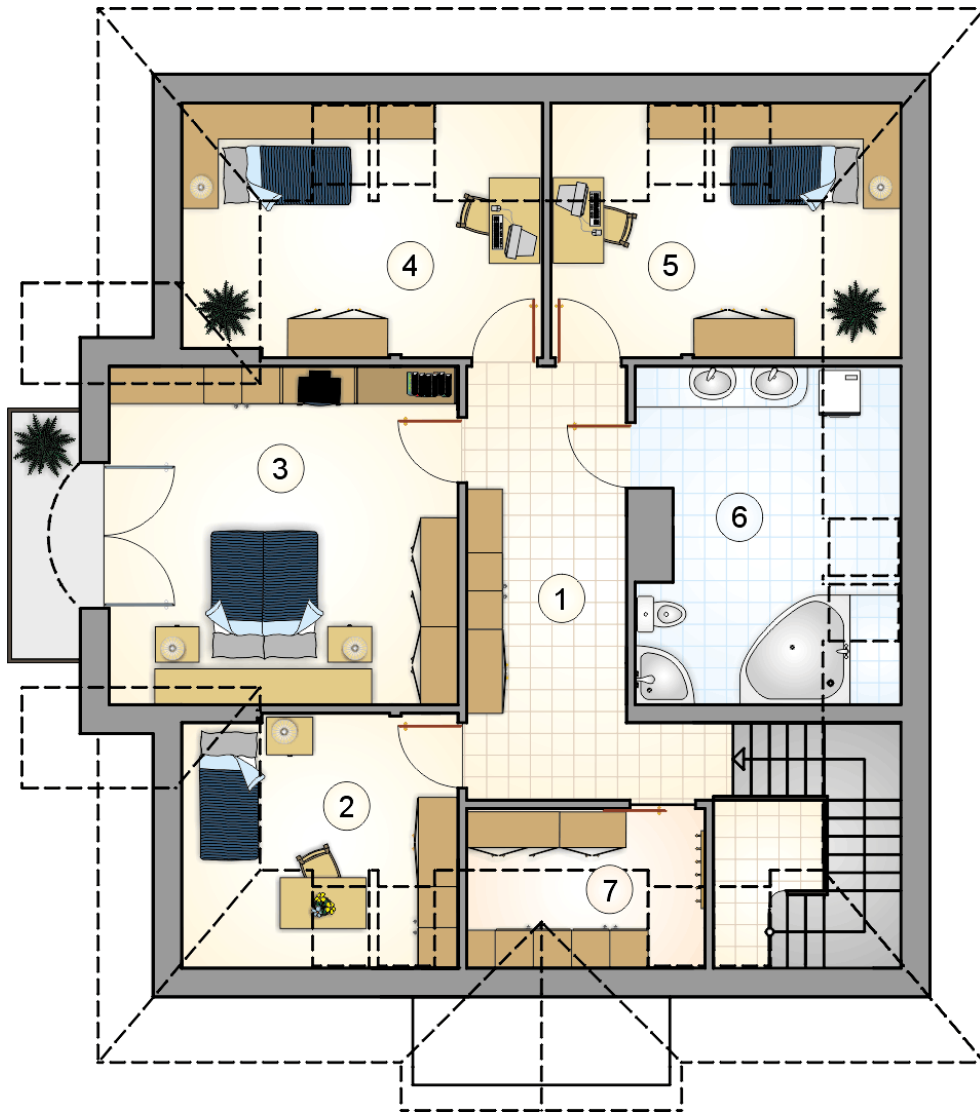
stan surowy	567 342 zł
roboty wykończeniowe	478 730 zł
instalacje	214 408 zł
koszt budowy	1 260 480 zł

Podane ceny są szacunkowymi cenami netto. Zapytaj o zestawienie materiałów naszego konsultanta na www.studioatrium.pl



RZUT PARTERU [m²]

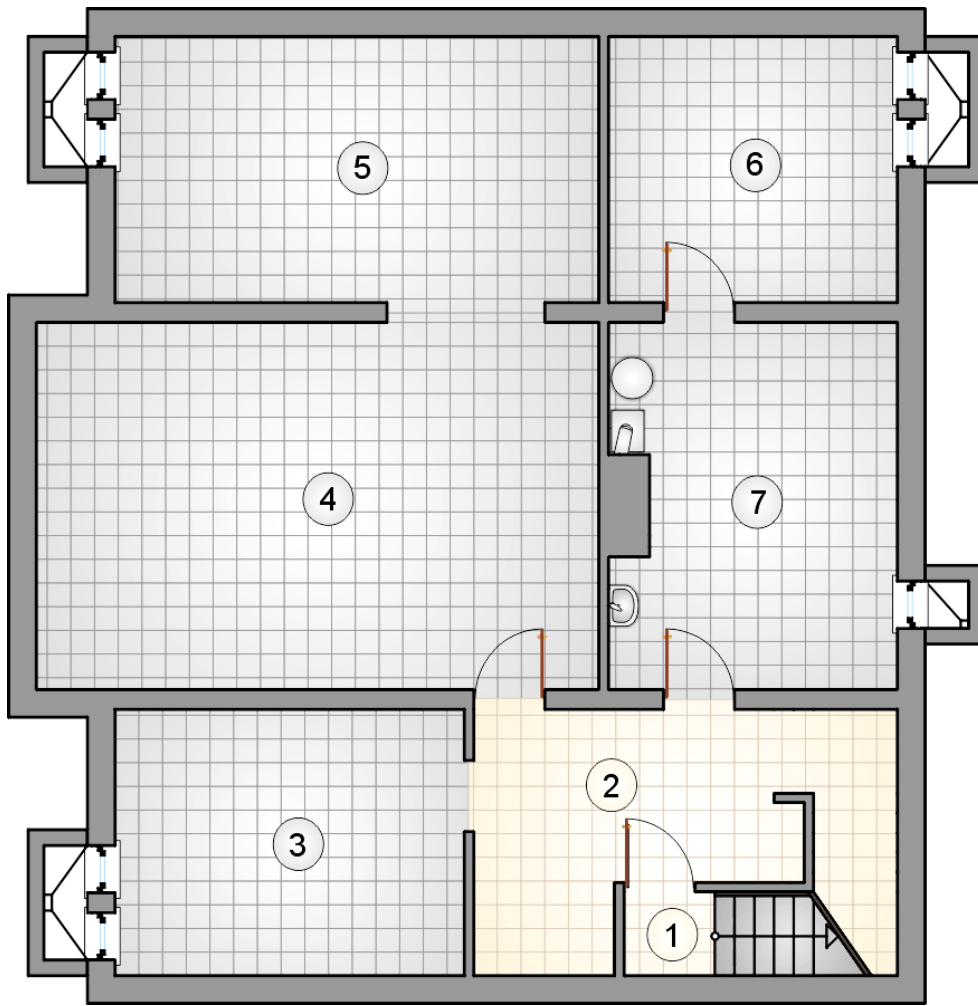
1	przedsiónek	4,80
2	hall z komunikacją	12,50
3	pokój	10,90
4	w.c.	1,80
5	łazienka	7,25
6	spiżarnia	6,15
7	kuchnia z jadalnią	33,55
8	pokój dzienny	33,25
	razem	110,20



RZUT PODDASZA

[m²]

1	hall z komunikacją	14,70
2	pokój	6,60
3	pokój	20,85
4	pokój	9,25
5	pokój	8,90
6	łazienka	11,70
7	garderoba	3,15
	razem	75,15



RZUT PIWNICY

[m²]

1	łącznik	1,20
2	piwnica	12,15
3	piwnica	14,95
4	piwnica	33,35
5	piwnica	20,90
6	skład opału	12,35
7	kotłownia	16,35
razem		111,25