



Tandem III Prim

115,95 m²

Dwa domy jednorodzinne w zabudowie bliźniaczej z poddaszem użytkowym bez garażu

min. wymiary działki 20,45 x 20,7 m

pow. netto parteru	64,20 m ²
pow. całkowita	158,10 m ²
pow. zabudowy	79,05 m ²
kubatura brutto	561,85 m ³
wysokość budynku	12,70 m
kąt nachylenia dachu	35°
rodzaj stropu	gęstożebrowy
pow. dachu	107,00 m ²

TECHNOLOGIA

Technologia murowana: pustak ceramiczny gr. 25 cm + ocieplenie w systemie Termo Organika. Pokrycie dachu: dachówka Braas. Brama garażowa i drzwi zewnętrzne marki Hörmann.

Do tego projektu możesz wprowadzić zmiany, na które wyrazimy bezpłatną zgodę. Więcej na www.studioatrium.pl

KOSZTY BUDOWY

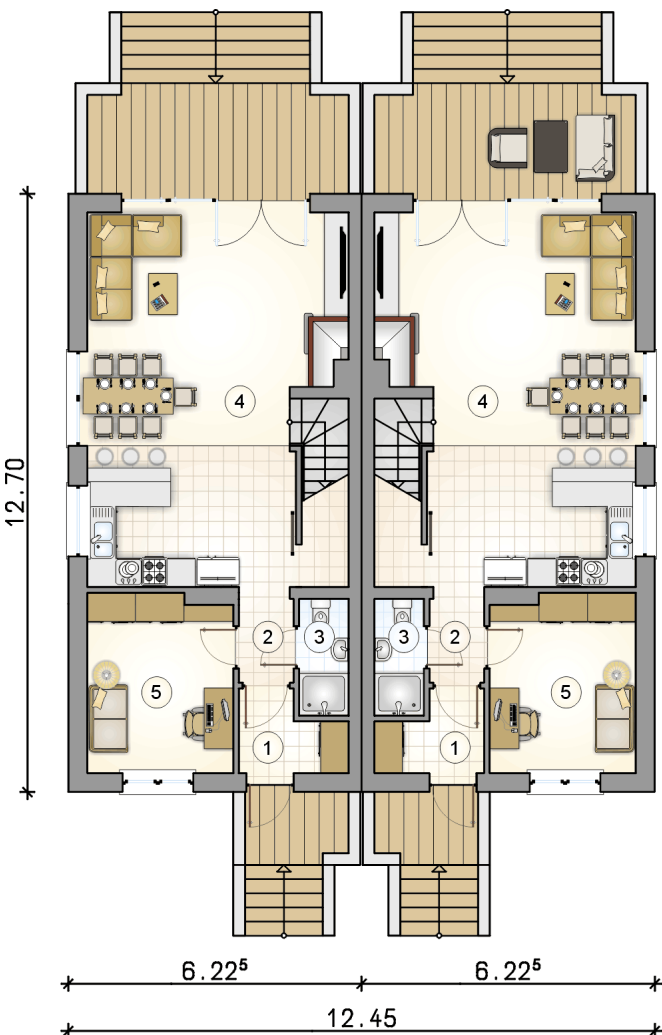
stan surowy	256 937 zł
roboty wykończeniowe	246 920 zł
instalacje	110 678 zł
koszt budowy	614 535 zł

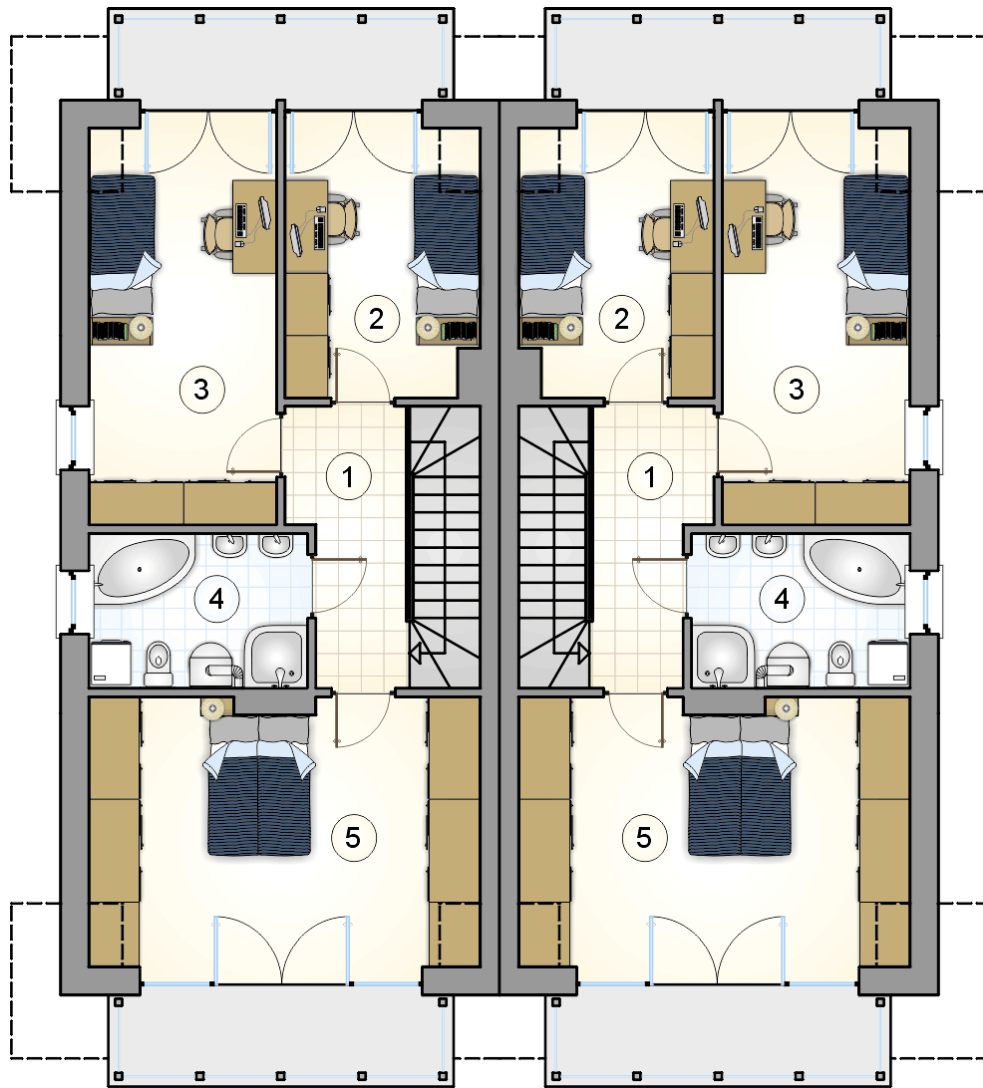
Podane ceny są szacunkowymi cenami netto. Zapytaj o zestawienie materiałów naszego konsultanta na www.studioatrium.pl



RZUT PARTERU [m²]

1	przedsiónek	3,25
2	hall	2,25
3	łazienka	2,50
4	pokój dzienny z aneksem kuchennym i komunikacją	39,90
5	pokój	11,40
	razem	59,30





RZUT PODDASZA

[m²]

1	hall z komunikacją	5,95
2	pokój	9,75
3	pokój	14,40
4	łazienka z piecem c.o.	6,65
5	pokój	19,90
0	razem	56,65