



Szeryl II

126,55 m²

plus garaż 19,55 m²

Parterowy dom z poddaszem użytkowym, z 4 sypialniami i garażem, z narożnym tarasem w podcieniu

min. wymiary działki 20,35 x 18,3 m

pow. netto parteru	92,55 m ²
pow. całkowita	235,90 m ²
pow. zabudowy	117,95 m ²
kubatura brutto	705,30 m ³
wysokość budynku	8,15 m
kąt nachylenia dachu	40°
rodzaj stropu	gęstożebrowy
pow. dachu	196,70 m ²

ATRIUM



TECHNOLOGIA

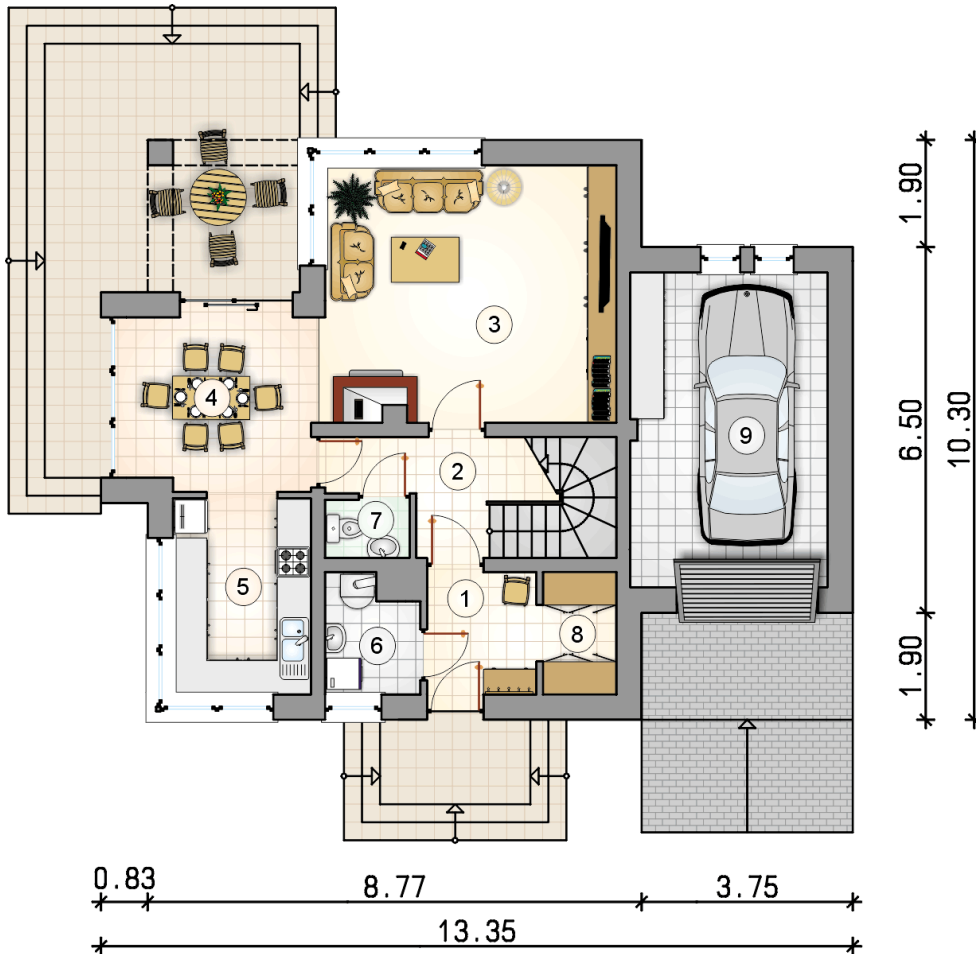
Technologia murowana: pustak ceramiczny gr. 30 cm + ocieplenie w systemie Termo Organika. Pokrycie dachu: dachówka Braas. Brama garażowa i drzwi zewnętrzne marki Hörmann.

Do tego projektu możesz wprowadzić zmiany, na które wyrazimy bezpłatną zgodę. Więcej na www.studioatrium.pl

KOSZTY BUDOWY

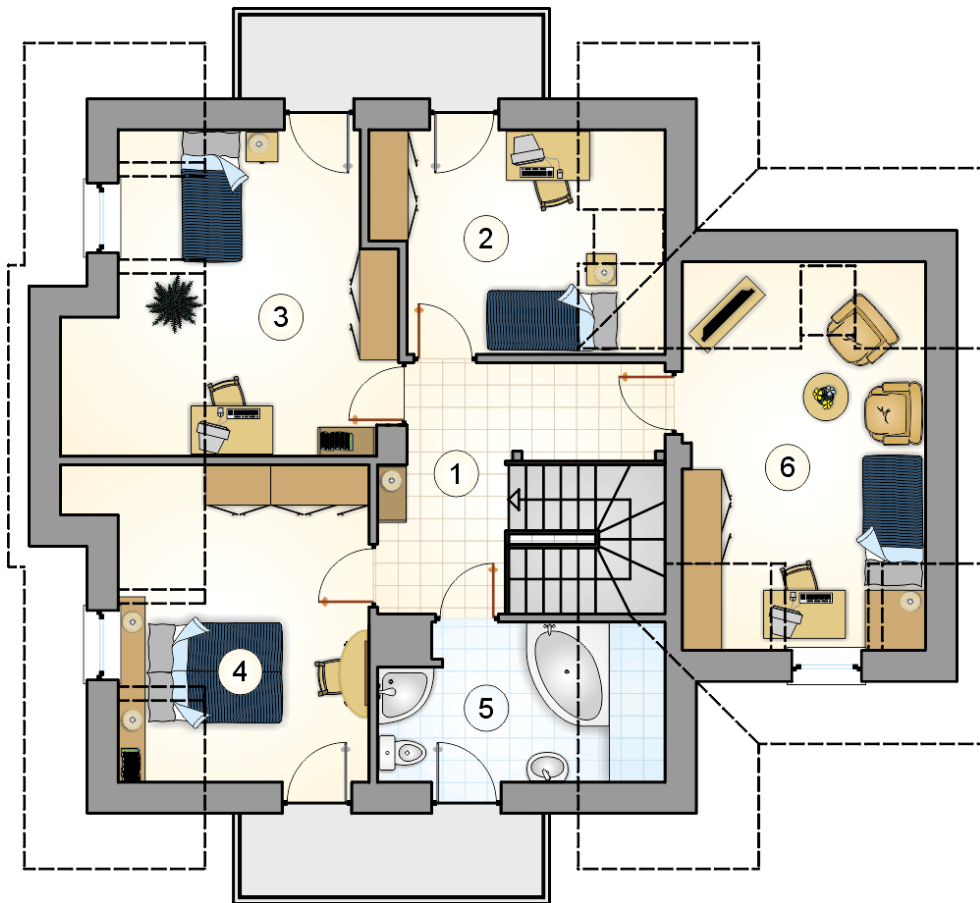
stan surowy	300 861 zł
roboty wykończeniowe	289 131 zł
instalacje	129 598 zł
koszt budowy	719 590 zł

Podane ceny są szacunkowymi cenami netto. Zapytaj o zestawienie materiałów naszego konsultanta na www.studioatrium.pl



RZUT PARTERU [m²]

1	przedsiónek	4,30
2	hall z komunikacją	6,10
3	pokój dzienny	23,75
4	jadalnia	10,80
5	kuchnia	8,60
6	kotłownia	3,25
7	w.c.	1,55
8	garderoba	2,90
	razem	61,25
9	garaż	19,55



RZUT PODDASZA

[m²]

1	hall z komunikacją	9,95
2	pokój	9,45
3	pokój	13,90
4	pokój	12,65
5	łazienka	6,40
6	pokój	12,95
	razem	65,30