

Senator 235,05 m²

Dom piętrowy z płaskim dachem w nowoczesnej stylistyce, z oryginalnym wykuszem, zakrytym tarasem, energooszczędny



min. wymiary działki 24,45 x 20,35 m

pow. netto parteru	107,05 m ²
pow. całkowita	313,00 m ²
pow. zabudowy	173,60 m ²
kubatura brutto	1 056,30 m ³
wysokość budynku	7,86 m
kąt nachylenia dachu	0°
rodzaj stropu	gęstożebrowy
pow. dachu	136,70 m ²



TECHNOLOGIA

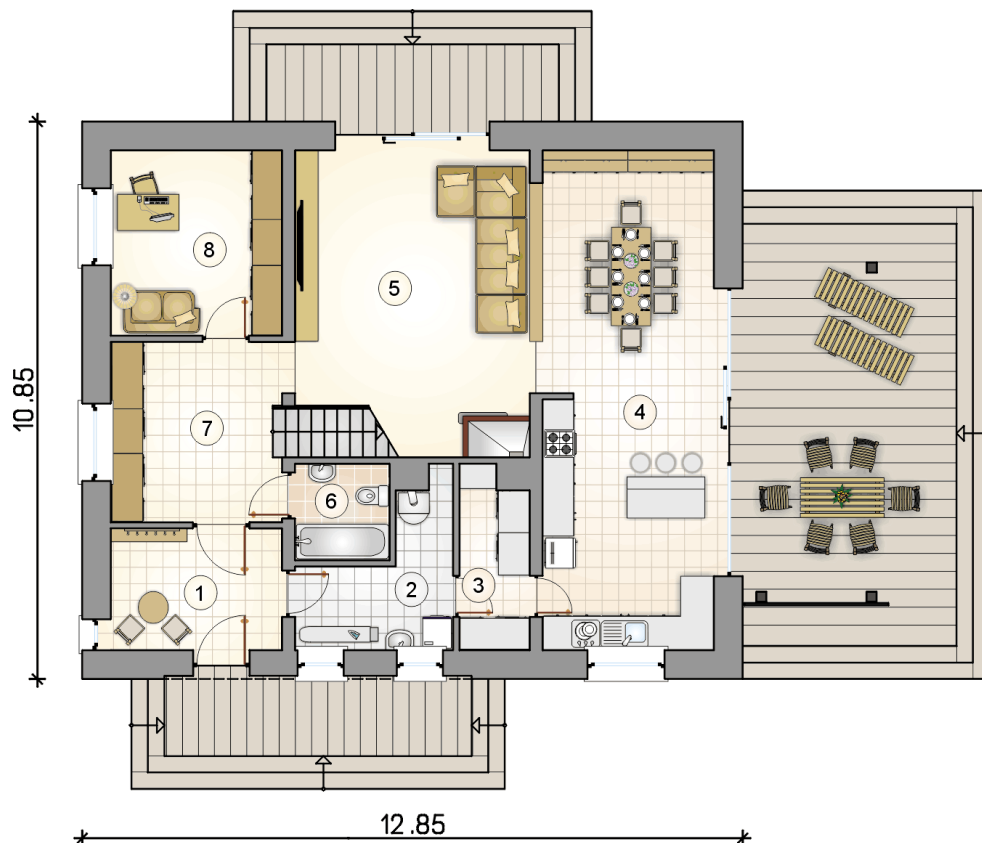
Technologia murowana: pustak ceramiczny gr. 30 cm + ocieplenie w systemie Termo Organika. Pokrycie dachu: papa termozgrzewalna, ew. membrana dachowa. Drzwi zewnętrzne marki Hörmann.

Do tego projektu możesz wprowadzić zmiany, na które wyrazimy bezpłatną zgodę. Więcej na www.studioatrium.pl

KOSZTY BUDOWY

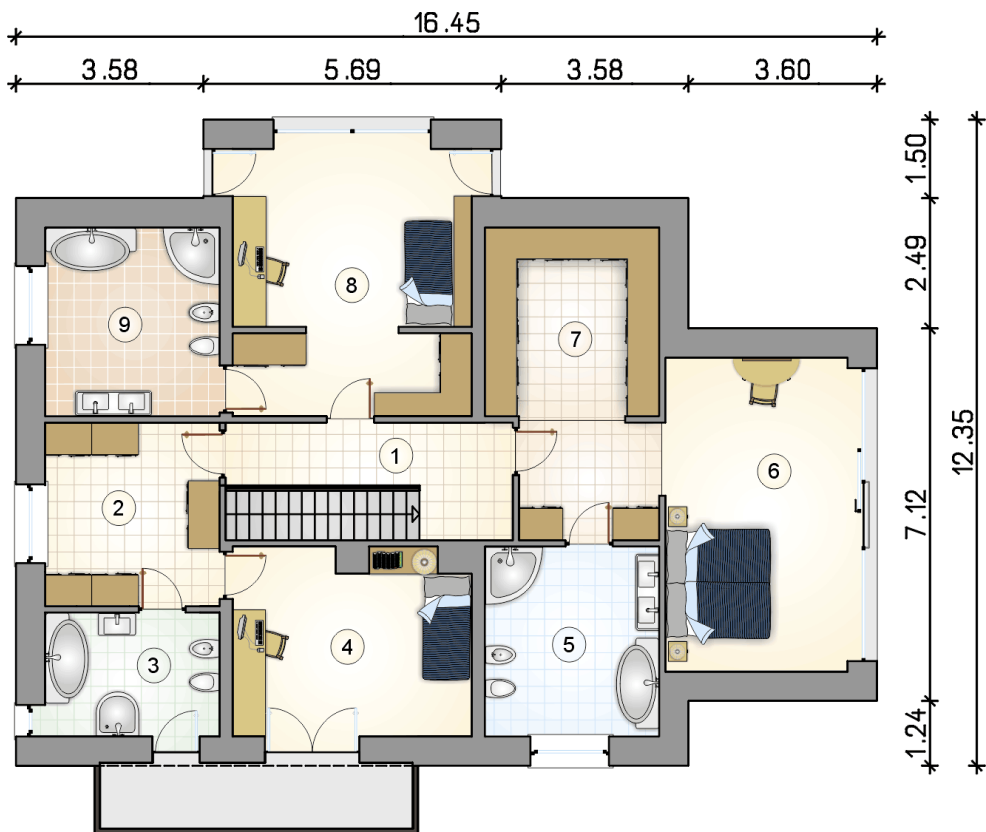
stan surowy	520 854 zł
roboty wykończeniowe	500 548 zł
instalacje	224 362 zł
koszt budowy	1 245 765 zł

Podane ceny są szacunkowymi cenami netto. Zapytaj o zestawienie materiałów naszego konsultanta na www.studioatrium.pl



RZUT PARTERU [m²]

1	przedsiónek	7,70
2	kotłownia	6,70
3	spiżarka	4,50
4	kuchnia z jadalnią	32,05
5	pokój dzienny	25,10
6	łazienka	3,35
7	hall z komunikacją	13,40
8	pokój	11,80
	razem	104,60



RZUT PIĘTRA		[m ²]
1	hall z komunikacją	10,45
2	garderoba	11,50
3	łazienka	7,70
4	pokój	15,65
5	łazienka	11,90
6	sypialnia	26,85
7	garderoba	11,95
8	pokój z garderobą	22,65
9	łazienka	11,80
razem		130,45