



Samba

113,5 m²

plus garaż 19,45 m²

Parterowy dom z poddaszem użytkowym, garażem i rozległym, niezadaszonym tarasem

min. wymiary działki 21,8 x 16,6 m

| | |
|----------------------|-----------------------|
| pow. netto parteru | 103,55 m ² |
| pow. całkowita | 219,10 m ² |
| pow. zabudowy | 131,75 m ² |
| kubatura brutto | 666,80 m ³ |
| wysokość budynku | 8,11 m |
| kąt nachylenia dachu | 40° |
| rodzaj stropu | gęstożebrowy |
| pow. dachu | 135,55 m ² |

TECHNOLOGIA

Technologia murowana: Pustak ceramiczny gr. 30 cm + ocieplenie w systemie Termo Organika. Pokrycie dachu: część mieszkalna - dachówka cementowa, garaż - papa termozgrzewalna. Brama garażowa i drzwi zewnętrzne marki Hörmann.

Do tego projektu możesz wprowadzić zmiany, na które wyrazimy bezpłatną zgodę. Więcej na www.studioatrium.pl

KOSZTY BUDOWY

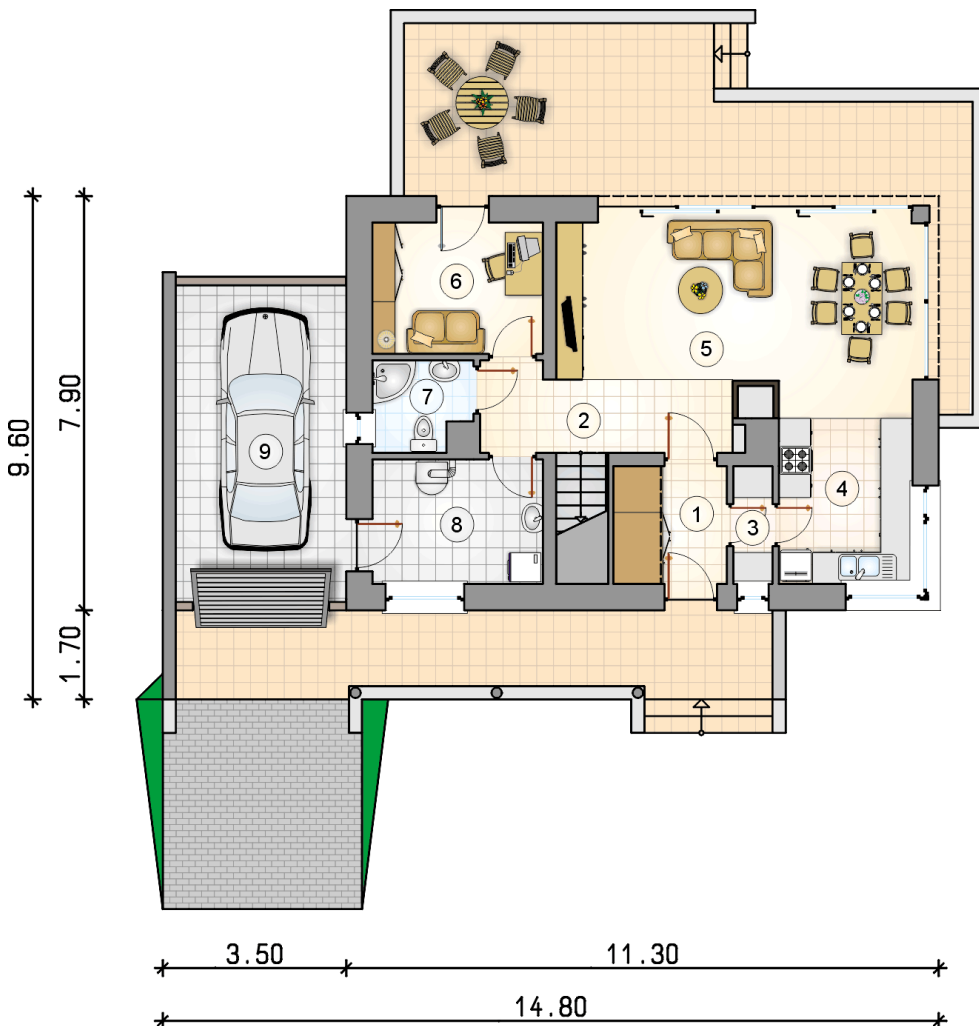
| | |
|----------------------|------------|
| stan surowy | 231 435 zł |
| roboty wykończeniowe | 222 412 zł |
| instalacje | 99 693 zł |
| koszt budowy | 553 540 zł |

Podane ceny są szacunkowymi cenami netto. Zapytaj o zestawienie materiałów naszego konsultanta na www.studioatrium.pl



RZUT PARTERU

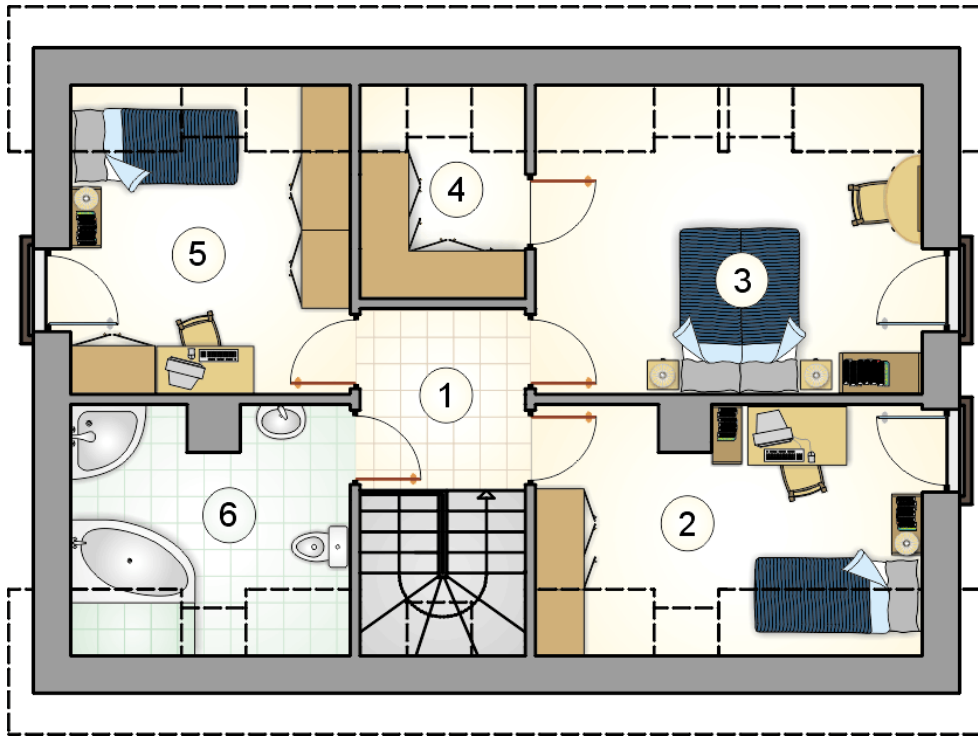
| | [m ²] |
|----------------------------|-------------------|
| 1 przedsionek | 3,35 |
| 2 hall z komunikacją | 3,20 |
| 3 spiżarka | 1,70 |
| 4 kuchnia | 8,05 |
| 5 pokój dzienny z jadalnią | 27,10 |
| 6 pokój | 8,15 |
| 7 łazienka | 3,10 |
| 8 kotłownia | 7,75 |
| razem | 62,40 |
| 9 garaż | 19,45 |



ATRIUM
STUDIO | PROJEKTY DOMÓW

telefon konsultanta
33 822 94 96

więcej projektów i informacji na
www.studioatrium.pl



| RZUT PODDASZA | | [m ²] |
|---------------|--------------------|-------------------|
| 1 | hall z komunikacją | 4,40 |
| 2 | pokój | 10,65 |
| 3 | pokój | 14,30 |
| 4 | garderoba | 3,80 |
| 5 | pokój | 10,35 |
| 6 | łazienka | 7,60 |
| razem | | 51,10 |