



# Ricardo Lift V

## 76,4 m<sup>2</sup>

Parterowy dom ze strychem do adaptacji i otwartą przestrzenią nad pokojem dziennym, bez garażu

min. wymiary działki 20,3 x 16,9 m

pow. netto parteru	82,20 m <sup>2</sup>
pow. całkowita	218,95 m <sup>2</sup>
pow. zabudowy	109,65 m <sup>2</sup>
kubatura brutto	607,25 m <sup>3</sup>
wysokość budynku	8,08 m
kąt nachylenia dachu	45°
rodzaj stropu	lekki
pow. dachu	188,10 m <sup>2</sup>

### TECHNOLOGIA

Technologia murowana: pustak ceramiczny gr. 25 cm + ocieplenie w systemie Termo Organika. Pokrycie dachu: dachówka Braas. Drzwi zewnętrzne marki Hörmann.

Do tego projektu możesz wprowadzić zmiany, na które wyrażymy bezpłatną zgodę. Więcej na [www.studioatrium.pl](http://www.studioatrium.pl)

### KOSZTY BUDOWY

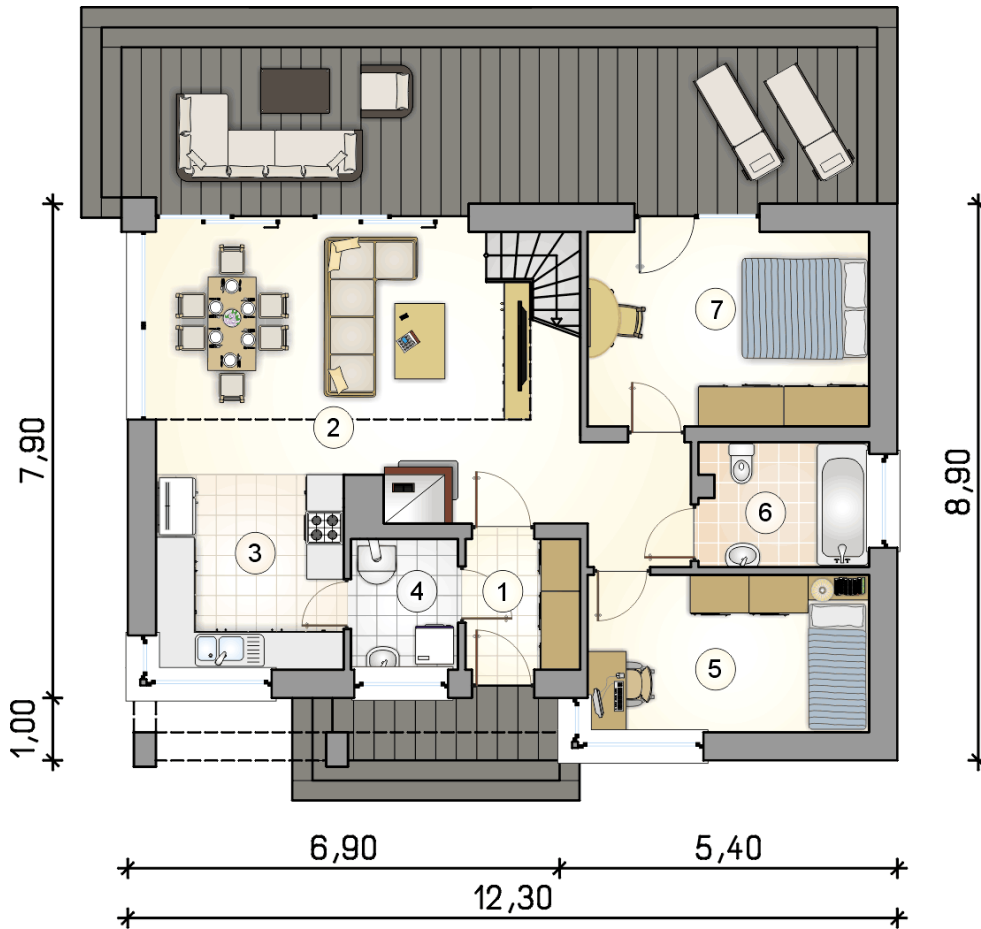
stan surowy	212 410 zł
roboty wykończeniowe	194 399 zł
instalacje	89 360 zł
koszt budowy	496 170 zł

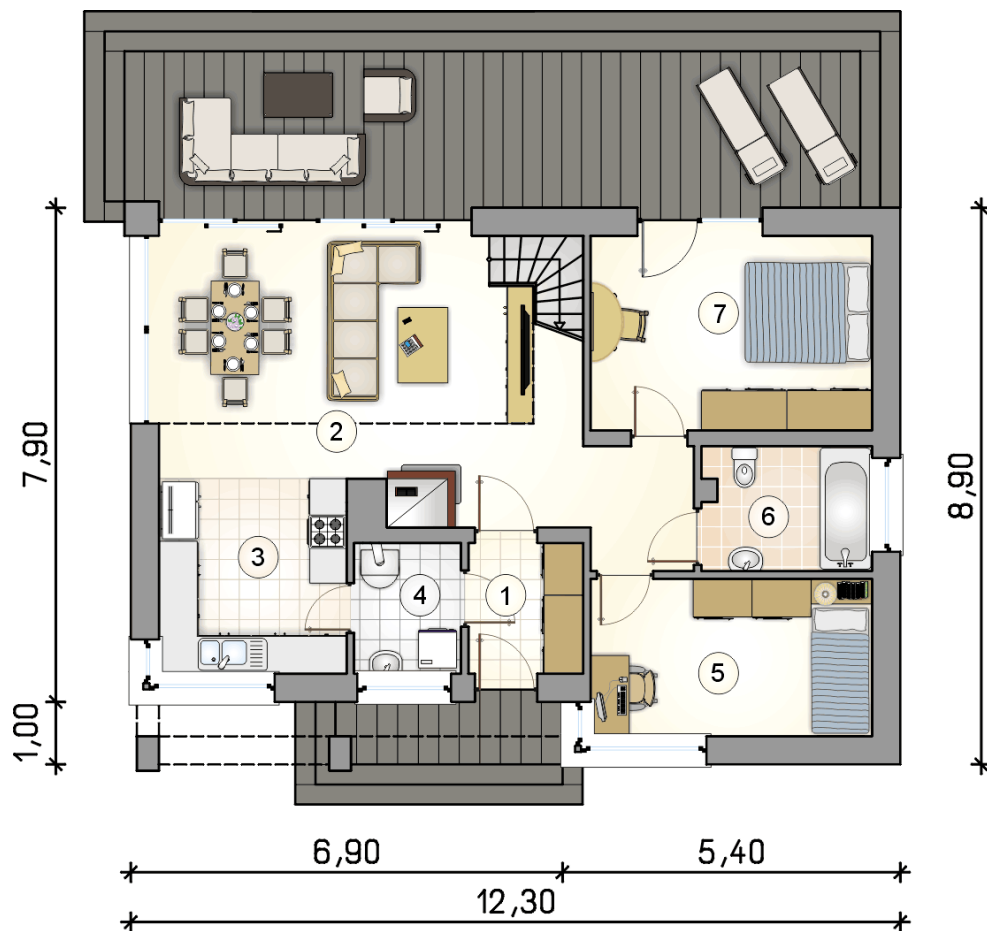
Podane ceny są szacunkowymi cenami netto. Zapytaj o zestawienie materiałów naszego konsultanta na [www.studioatrium.pl](http://www.studioatrium.pl)



### RZUT PARTERU

	[m <sup>2</sup> ]
1 przedsionek	3,70
2 pokój dzienny z jadalnią	29,90
3 kuchnia	9,25
4 kotłownia	3,45
5 pokój	11,15
6 łazienka	5,20
7 pokój	13,75
<b>razem</b>	<b>76,40</b>





RZUT PARTERU [m<sup>2</sup>]

1	przedsiónek	3,70
2	pokój dzienny z jadalnią	29,90
3	kuchnia	9,25
4	kotłownia	3,45
5	pokój	11,15
6	łazienka	5,20
7	pokój	13,75
0	<b>razem</b>	<b>76,40</b>

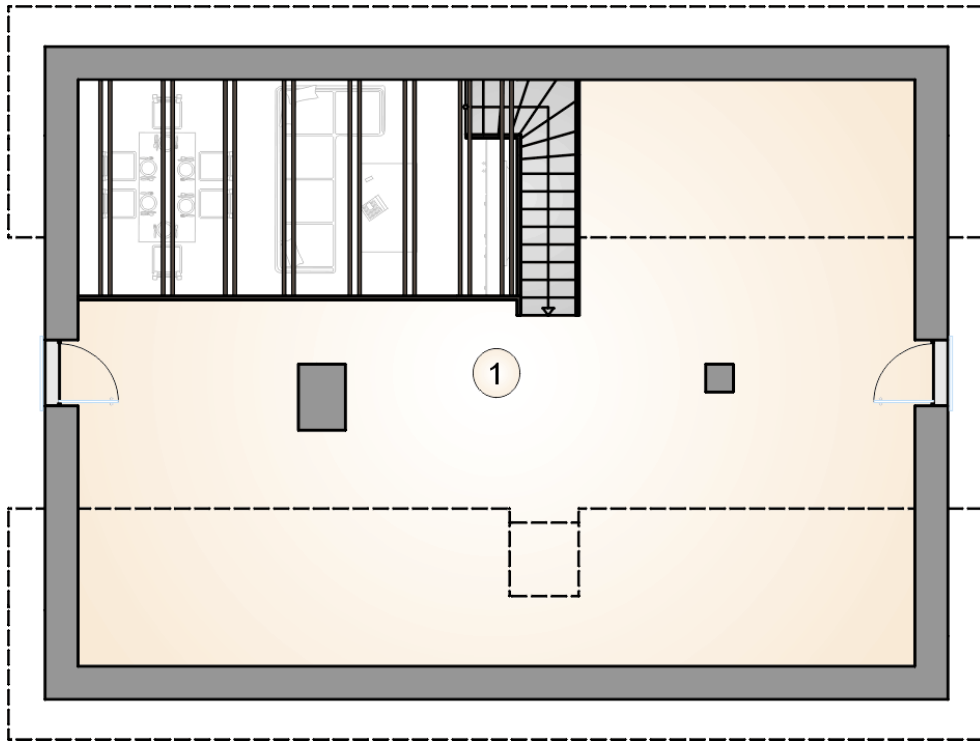
7,90  
1,00

8,90

6,90

5,40

12,30



RZUT PODDASZA

[m<sup>2</sup>]

- 1 strych
- 0 **razem**

36,50  
36,50