



Pelikan Slim X

95,4 m²

Parterowy dom jednorodzinny, bez garażu, idealny na wąską działkę, z rekuperacją

min. wymiary działki 17,5 x 22,05 m

pow. netto parteru	107,25 m ²
pow. całkowita	133,50 m ²
pow. zabudowy	133,50 m ²
kubatura brutto	633,50 m ³
wysokość budynku	6,43 m
kąt nachylenia dachu	30°
rodzaj stropu	lekki
pow. dachu	193,00 m ²

TECHNOLOGIA

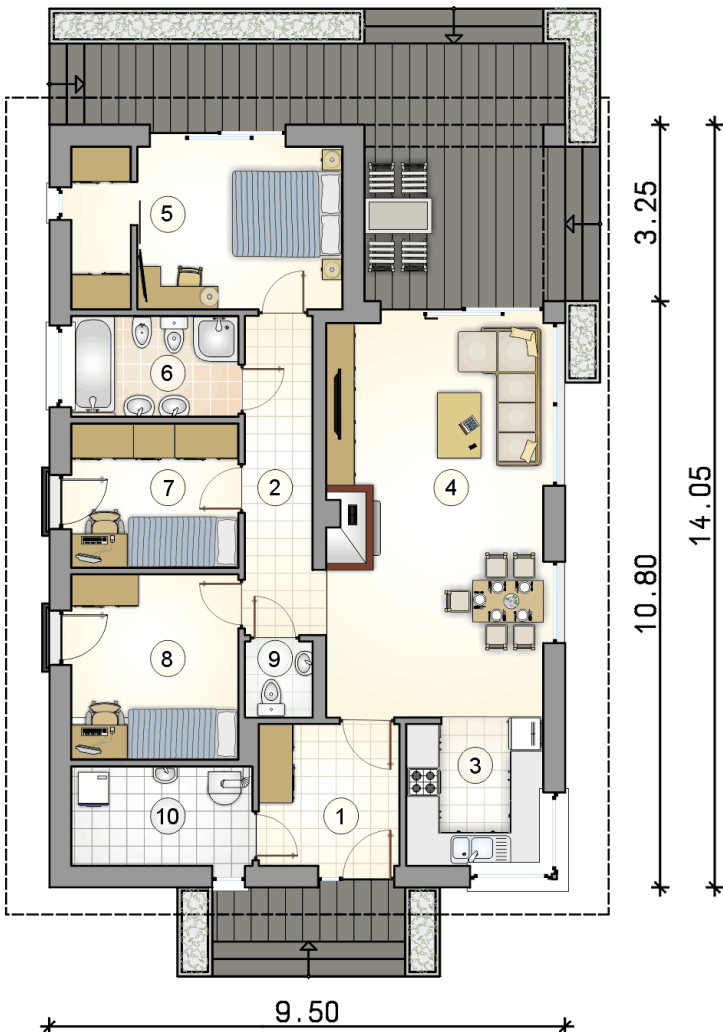
Technologia murowana: pustak ceramiczny gr. 25 cm + ocieplenie w systemie Termo Organika. Pokrycie dachu: dachówka Braas. Drzwi zewnętrzne marki Hörmann.

Do tego projektu możesz wprowadzić zmiany, na które wyrazimy bezpłatną zgodę. Więcej na www.studioatrium.pl

KOSZTY BUDOWY

stan surowy	216 456 zł
roboty wykończeniowe	198 102 zł
instalacje	91 062 zł
koszt budowy	505 620 zł

Podane ceny są szacunkowymi cenami netto. Zapytaj o zestawienie materiałów naszego konsultanta na www.studioatrium.pl



RZUT PARTERU [m²]

1	przedsiónek	6,60
2	hall	7,30
3	kuchnia	6,75
4	pokój dzienny z jadalnią	28,75
5	pokój z garderobą	14,45
6	łazienka	5,60
7	pokój	8,00
8	pokój	10,35
9	w.c.	1,65
10	kotłownia	5,95
	razem	95,40