

Olimpia II 99,9 m²

Jednorodzinny dom parterowy na wąskiej działce z wjazdem od południa, bez garażu, z dwuspadowym dachem

min. wymiary działki 17 x 24,85 m

pow. netto parteru	121,70 m ²
pow. całkowita	150,80 m ²
pow. zabudowy	150,80 m ²
kubatura brutto	713,80 m ³
wysokość budynku	6,19 m
kąt nachylenia dachu	30°
rodzaj stropu	lekki
pow. dachu	225,00 m ²

TECHNOLOGIA

Technologia murowana: pustak ceramiczny gr. 25 cm + ocieplenie w systemie Termo Organika. Pokrycie dachu: dachówka Braas. Drzwi zewnętrzne marki Hörmann.

Do tego projektu możesz wprowadzić zmiany, na które wyrazimy bezpłatną zgodę. Więcej na www.studioatrium.pl

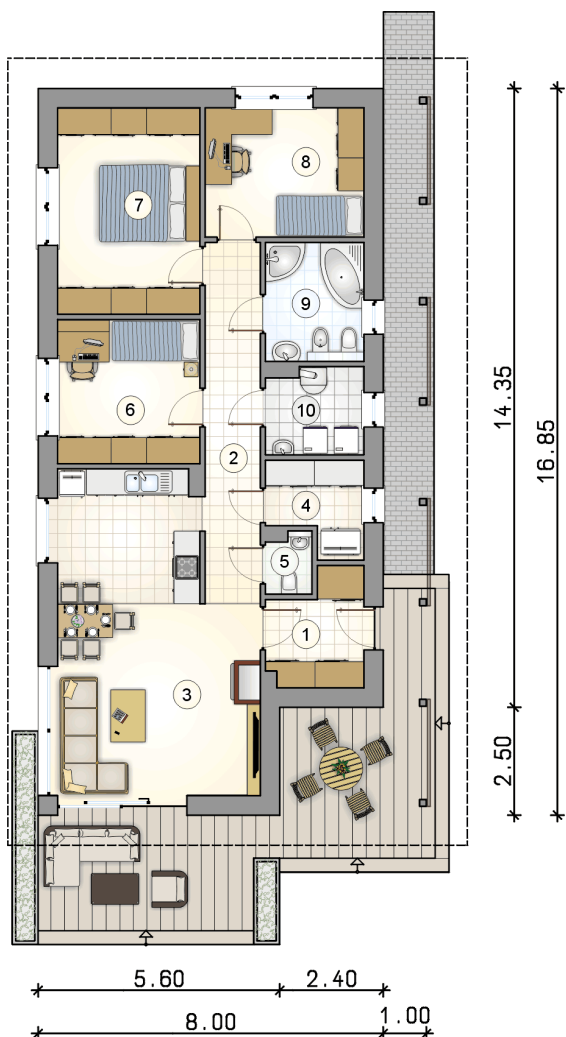
KOSZTY BUDOWY

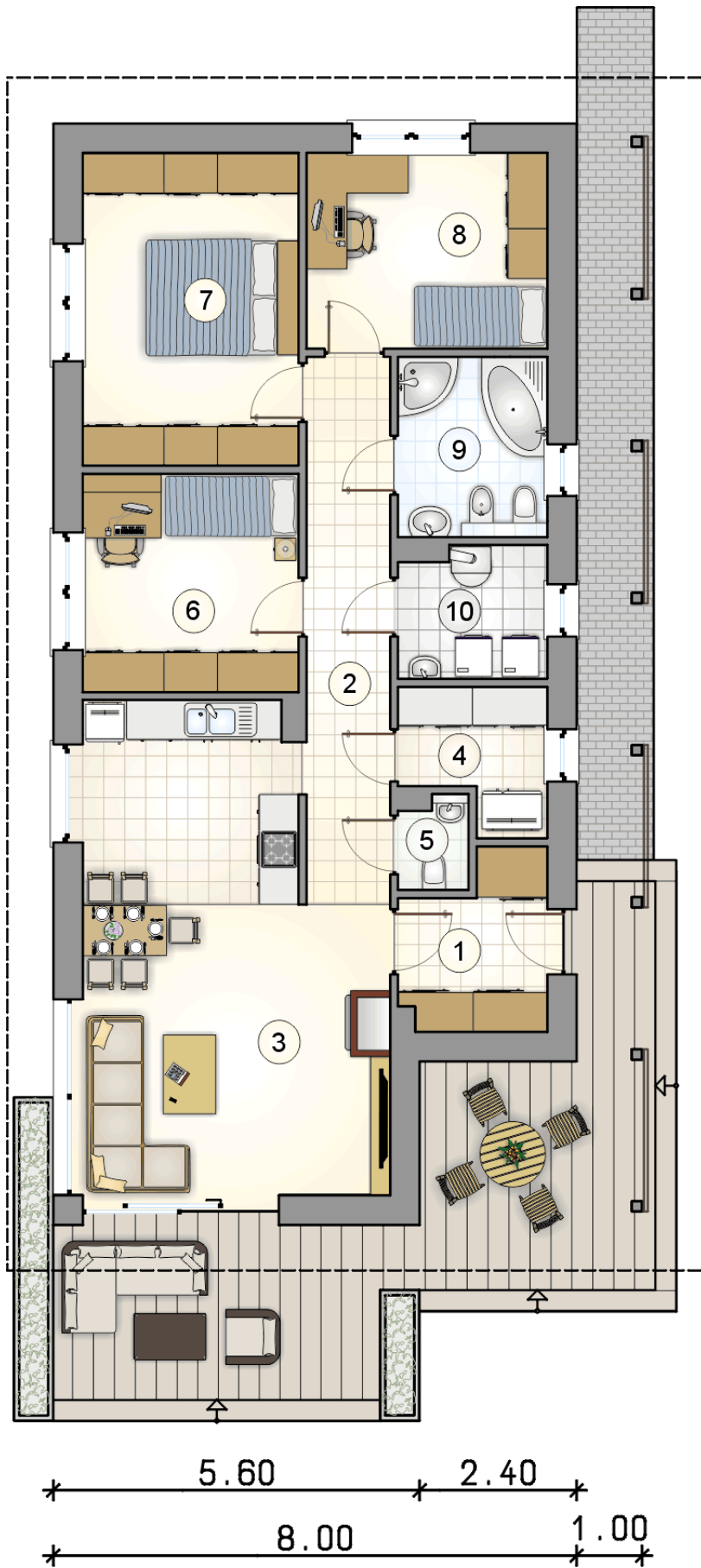
stan surowy	226 666 zł
roboty wykończeniowe	207 446 zł
instalacje	95 358 zł
koszt budowy	529 470 zł

Podane ceny są szacunkowymi cenami netto. Zapytaj o zestawienie materiałów naszego konsultanta na www.studioatrium.pl

RZUT PARTERU [m²]

1	przedsiónek	5,25
2	hall	10,50
3	pokój dzienny z aneksem kuchennym	30,85
4	spiżarka	4,20
5	w.c.	1,40
6	pokój	10,80
7	pokój	15,55
8	pokój	10,85
9	łazienka	6,15
10	kotłownia	4,35
	razem	99,90





RZUT PARTERU

[m²]

1	przedsionek	5,25
2	hall	10,50
3	pokój dzienny z aneksem kuchennym	30,85
4	spizarka	4,20
5	w.c.	1,40
6	pokój	10,80
7	pokój	15,55
8	pokój	10,85
9	łazienka	6,15
10	kotłownia	4,35
0	razem	99,90