



Mak

55,6 m²

Mały, parterowy dom z dwuspadowym dachem i poddaszem użytkowym, idealny na wąską działkę, tani w budowie

min. wymiary działki 14,7 x 14,7 m

pow. netto parteru	34,70 m ²
pow. całkowita	90,30 m ²
pow. zabudowy	44,90 m ²
kubatura brutto	283,40 m ³
wysokość budynku	8,19 m
kąt nachylenia dachu	45°
rodzaj stropu	gęstożebrowy
pow. dachu	109,00 m ²

TECHNOLOGIA

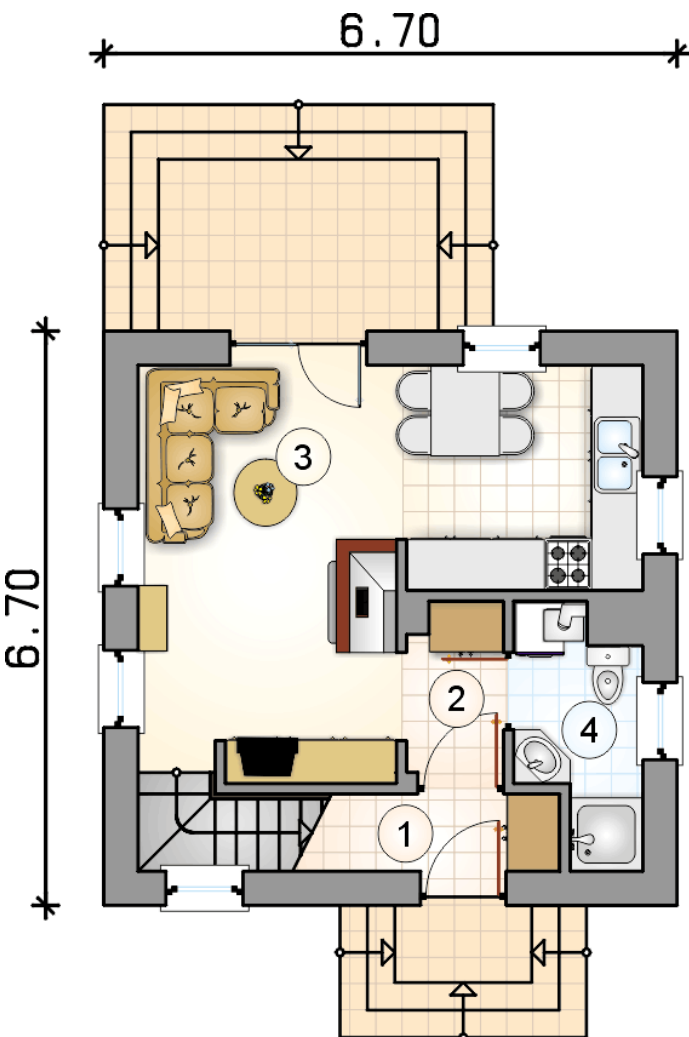
Technologia murowana: pustak ceramiczny gr. 30 cm + ocieplenie w systemie Termo Organika. Pokrycie dachu: dachówka Braas. Drzwi zewnętrzne marki Hörmann.

Do tego projektu możesz wprowadzić zmiany, na które wyrazimy bezpłatną zgodę. Więcej na www.studioatrium.pl

KOSZTY BUDOWY

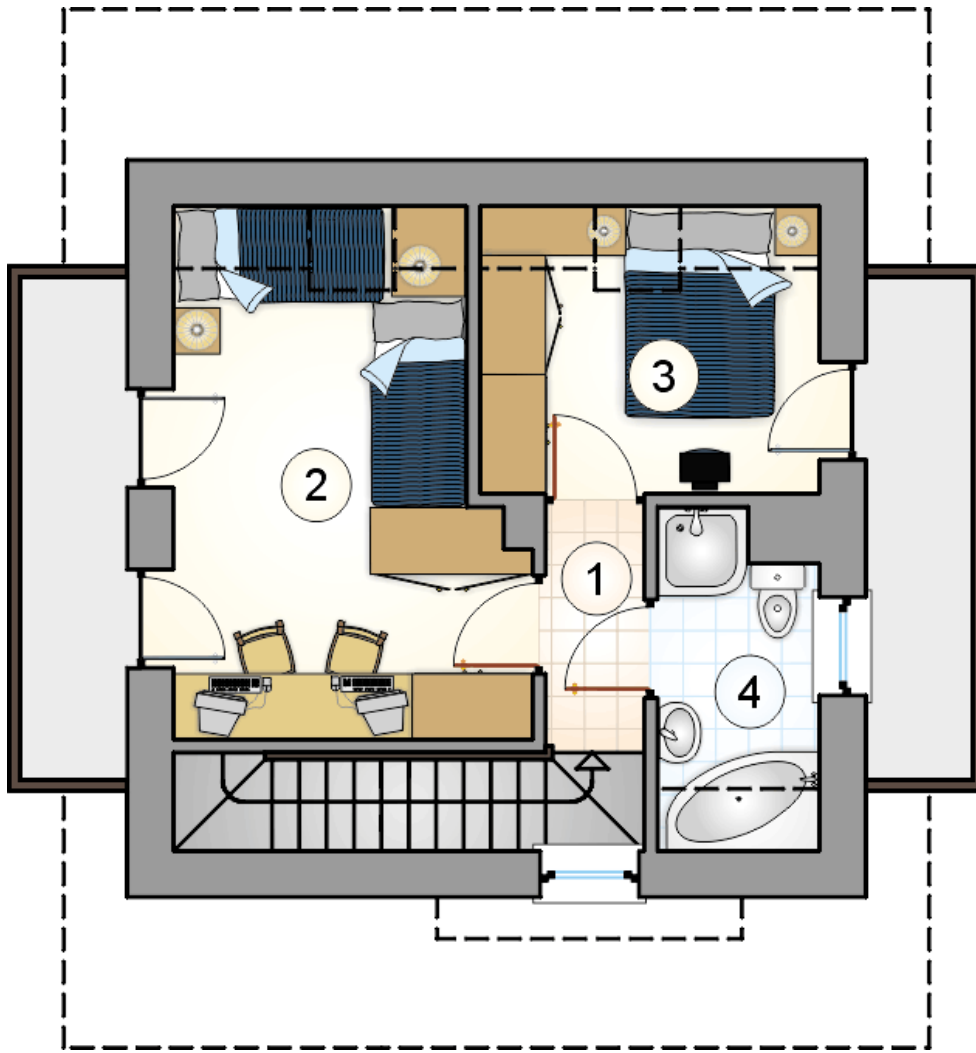
stan surowy	123 206 zł
roboty wykończeniowe	118 402 zł
instalacje	53 072 zł
koszt budowy	294 680 zł

Podane ceny są szacunkowymi cenami netto. Zapytaj o zestawienie materiałów naszego konsultanta na www.studioatrium.pl



RZUT PARTERU [m²]

1	przedsiónek	1,95
2	hall	2,35
3	pokój dzienny z kuchnią	22,15
4	łazienka z piecem c.o.	3,75
razem		30,20



RZUT PODDASZA

[m²]

1	hall z komunikacją	2,05
2	pokój	13,00
3	pokój	6,70
4	łazienka	3,65
	razem	25,40