



Lotos

147,25 m²

plus garaż 21,00 m²

Dom parterowy z poddaszem użytkowym i garażem, z gankiem, lukarną z balkonem i przeszklonym ryzalitem

min. wymiary działki 19,45 x 23,2 m

| | |
|----------------------|-----------------------|
| pow. netto parteru | 92,75 m ² |
| pow. całkowita | 240,70 m ² |
| pow. zabudowy | 127,60 m ² |
| kubatura brutto | 770,00 m ³ |
| wysokość budynku | 8,87 m |
| kąt nachylenia dachu | 45° |
| rodzaj stropu | gęstożebrowy |
| pow. dachu | 256,00 m ² |

TECHNOLOGIA

Technologia murowana: pustak ceramiczny gr. 30 cm + ocieplenie w systemie Termo Organika. Pokrycie dachu: dachówka Braas. Brama garażowa i drzwi zewnętrzne marki Hörmann.

Do tego projektu możesz wprowadzić zmiany, na które wyrazimy bezpłatną zgodę. Więcej na www.studioatrium.pl

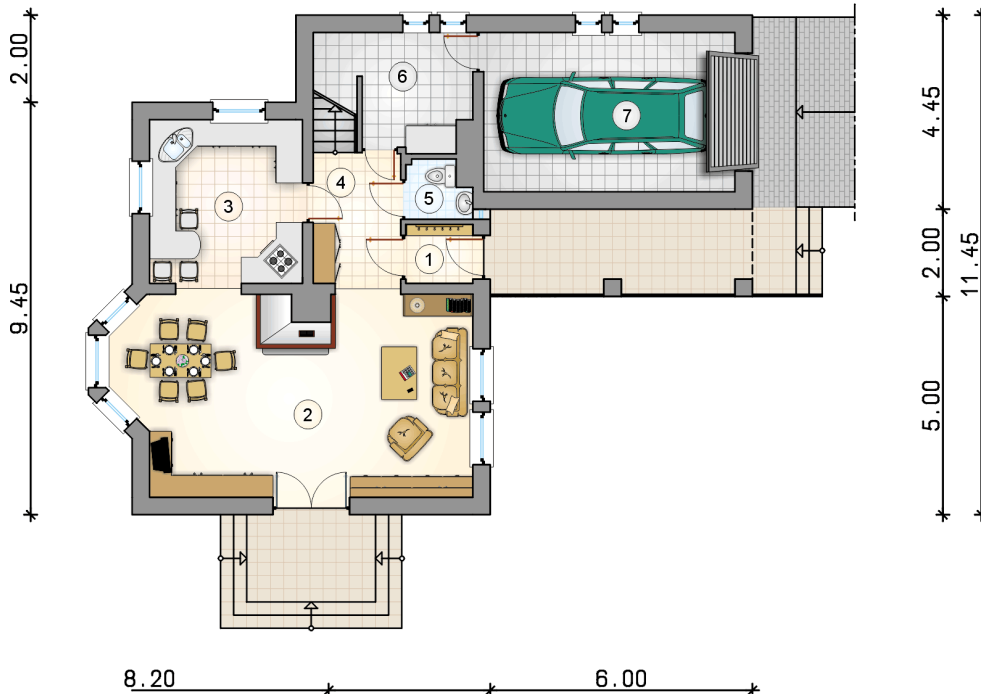
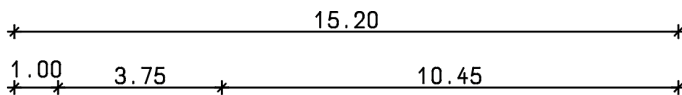
KOSZTY BUDOWY

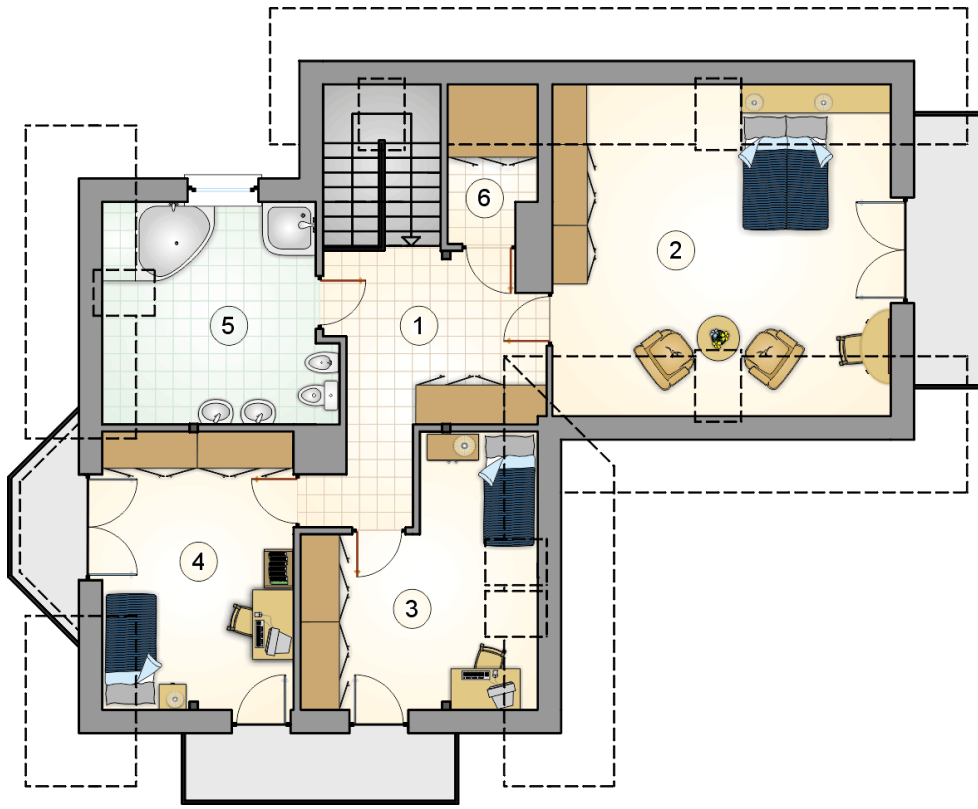
| | |
|----------------------|------------|
| stan surowy | 296 360 zł |
| roboty wykończeniowe | 284 806 zł |
| instalacje | 127 659 zł |
| koszt budowy | 708 825 zł |

Podane ceny są szacunkowymi cenami netto. Zapytaj o zestawienie materiałów naszego konsultanta na www.studioatrium.pl

RZUT PARTERU

| | [m ²] |
|----------------------------|-------------------|
| 1 przedsiónek | 2,05 |
| 2 pokój dzienny z jadalnią | 36,40 |
| 3 kuchnia | 13,30 |
| 4 hall | 8,95 |
| 5 w.c. | 1,85 |
| 6 kotłownia | 4,90 |
| razem | 67,45 |
| 7 garaż | 21,00 |





RZUT PODDASZA

[m²]

| | | |
|---|--------------|--------------|
| 1 | hall | 15,00 |
| 2 | pokój | 21,90 |
| 3 | pokój | 13,30 |
| 4 | pokój | 14,60 |
| 5 | łazienka | 12,55 |
| 6 | garderoba | 2,45 |
| | razem | 79,80 |