



Gama 157 m²

plus garaż 39,30 m²

Parterowy dom z poddaszem użytkowym i 4 sypialniami, przestronnym tarasem nad garażem i oryginalnym ryzalitem

min. wymiary działki 25,45 x 19,6 m

pow. netto parteru	135,30 m ²
pow. całkowita	289,15 m ²
pow. zabudowy	168,20 m ²
kubatura brutto	973,00 m ³
wysokość budynku	8,52 m
kąt nachylenia dachu	40°
rodzaj stropu	gęstożebrowy
pow. dachu	232,00 m ²



TECHNOLOGIA

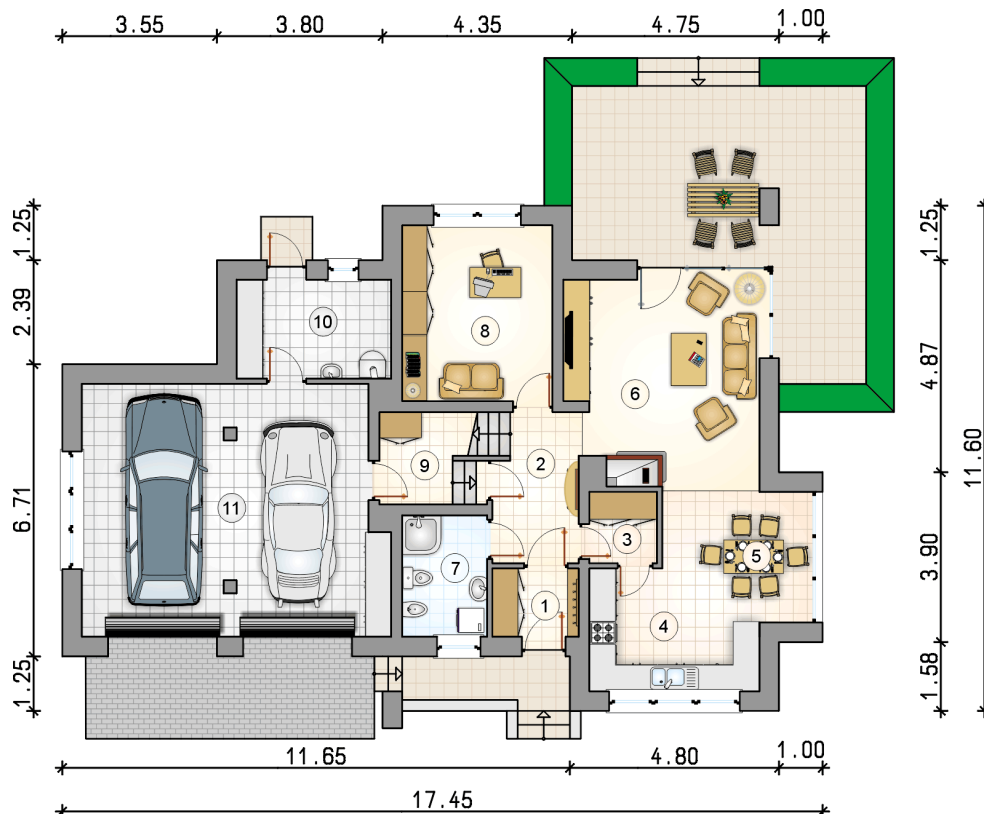
Technologia murowana: Pustak ceramiczny gr. 30 cm + ocieplenie w systemie Termo Organika. Pokrycie dachu dachówką cementową. Brama garażowa i drzwi zewnętrzne marki Hörmann.

Do tego projektu możesz wprowadzić zmiany, na które wyrazimy bezpłatną zgodę. Więcej na www.studioatrium.pl

KOSZTY BUDOWY

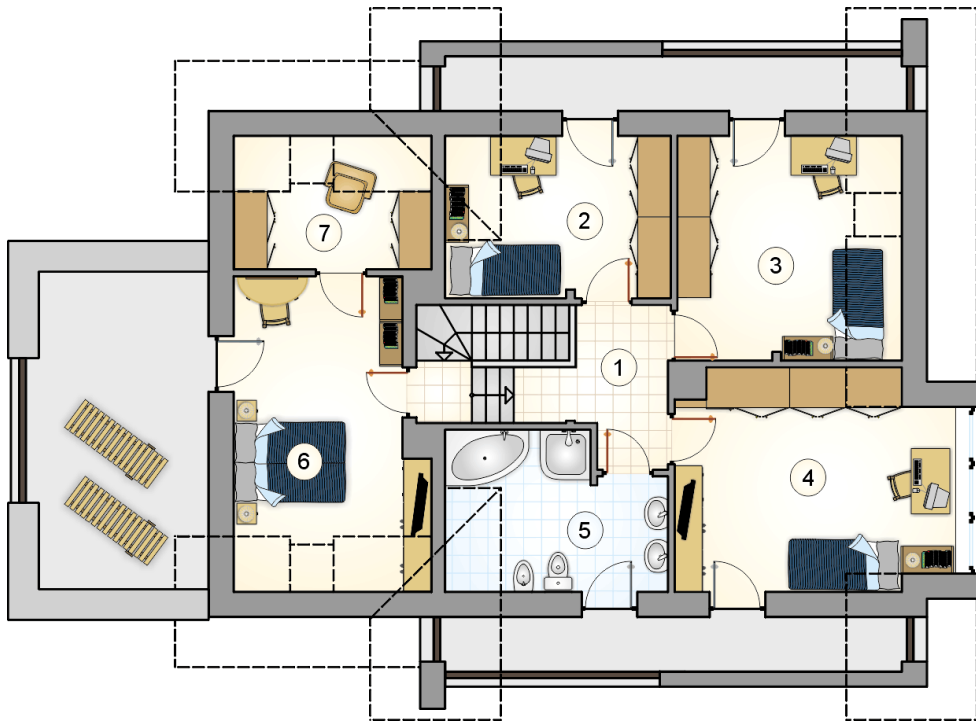
stan surowy	331 537 zł
roboty wykończeniowe	318 611 zł
instalacje	142 812 zł
koszt budowy	792 960 zł

Podane ceny są szacunkowymi cenami netto. Zapytaj o zestawienie materiałów naszego konsultanta na www.studioatrium.pl



RZUT PARTERU

	[m ²]
1 przedsiónek	3,10
2 hall z komunikacją	6,55
3 spiżarka	2,55
4 kuchnia	9,60
5 jadalnia	8,45
6 pokój dzienny	20,20
7 łazienka	5,45
8 pokój	13,95
9 pomieszczenie gospodarcze	2,90
10 kotłownia	8,05
razem	80,80
11 garaż	39,30



RZUT PODDASZA		[m ²]
1	hall z komunikacją	5,75
2	pokój	10,05
3	pokój	12,70
4	pokój	18,25
5	łazienka	8,70
6	pokój	15,35
7	garderoba	5,40
razem		76,20