



Dom W Parku 97,85 m²

Dom parterowy z kopertowym dachem, wejściem z kolumnami i narożnym, niezadaszonym tarasem wypoczynkowym

min. wymiary działki 22,2 x 20,5 m

pow. netto parteru	97,85 m ²
pow. całkowita	123,60 m ²
pow. zabudowy	128,00 m ²
kubatura brutto	447,90 m ³
wysokość budynku	5,28 m
kąt nachylenia dachu	31°
rodzaj stropu	lekki
pow. dachu	174,10 m ²

TECHNOLOGIA

Technologia murowana: pustak ceramiczny gr. 30 cm + ocieplenie w systemie Termo Organika. Pokrycie dachu: dachówka Braas. Drzwi zewnętrzne marki Hörmann.

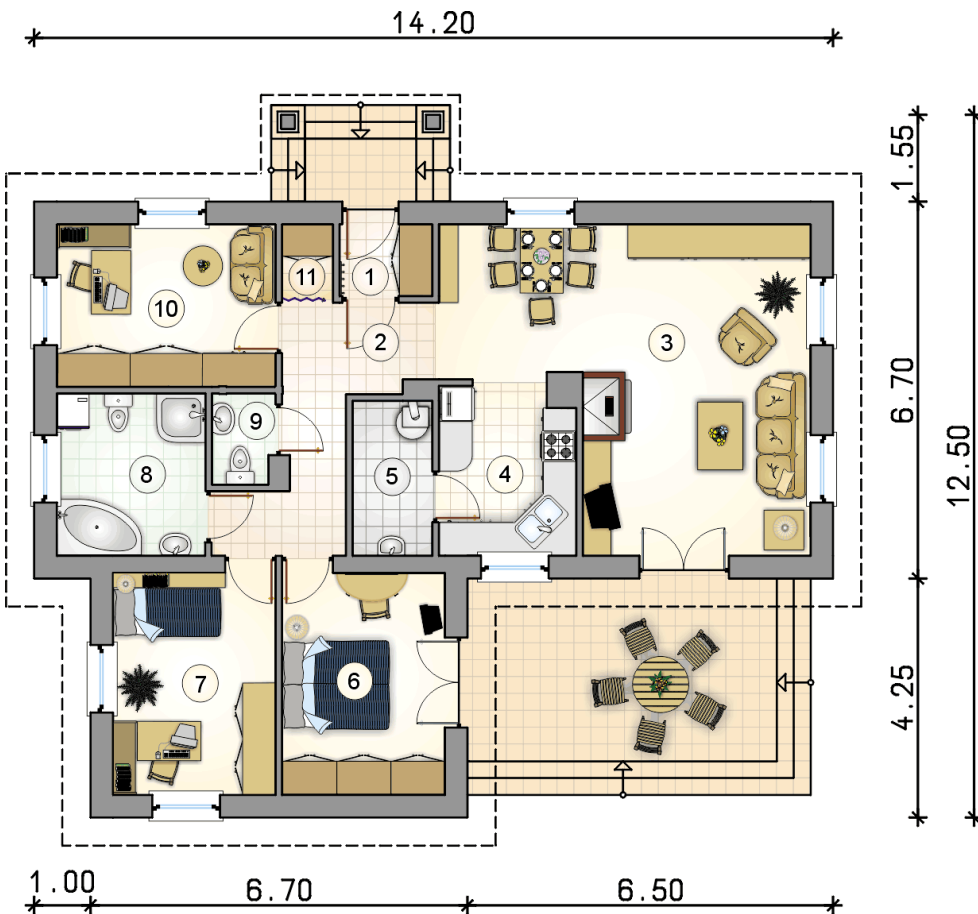
Do tego projektu możesz wprowadzić zmiany, na które wyrazimy bezpłatną zgodę. Więcej na www.studioatrium.pl



KOSZTY BUDOWY

stan surowy	222 015 zł
roboty wykończeniowe	203 189 zł
instalacje	93 401 zł
koszt budowy	518 605 zł

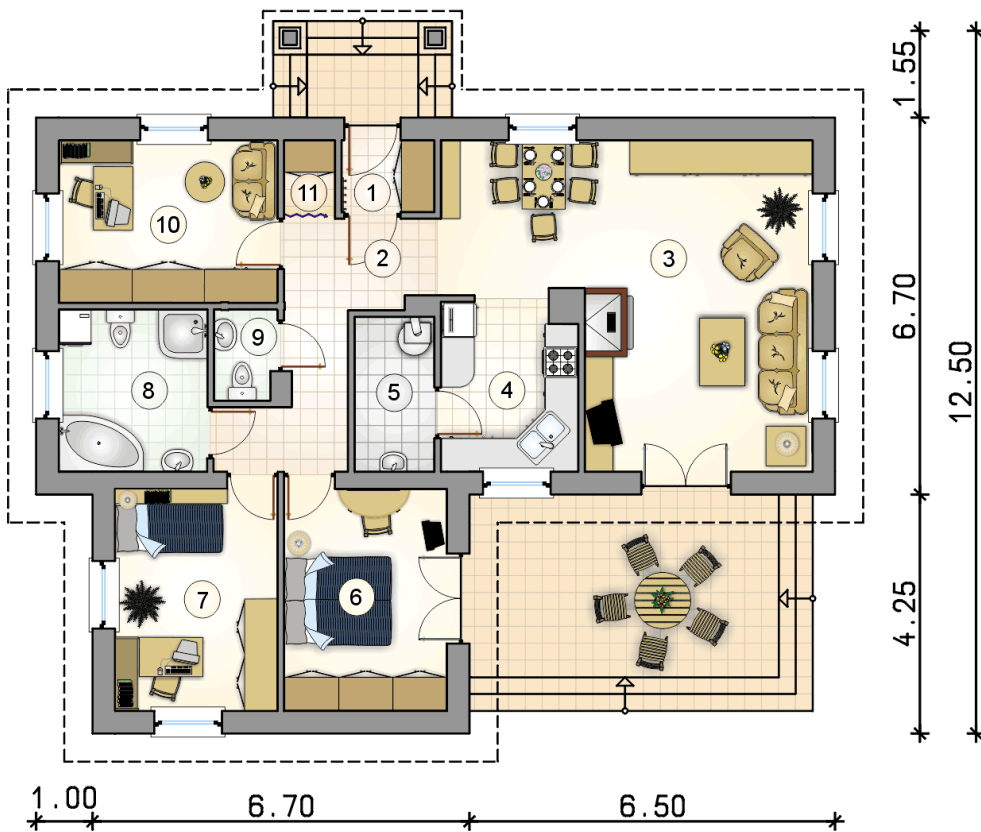
Podane ceny są szacunkowymi cenami netto. Zapytaj o zestawienie materiałów naszego konsultanta na www.studioatrium.pl



RZUT PARTERU

	[m ²]
1 przedsiónek	2,10
2 komunikacja	9,00
3 pokój dzienny z jadalnią	30,95
4 kuchnia	7,30
5 kotłownia	3,90
6 pokój	11,40
7 pokój	11,40
8 łazienka	7,60
9 w.c.	1,75
10 pokój	11,25
11 schowek	1,20
razem	97,85

14.20



RZUT PARTERU

[m²]

1	przedsiónek	2,10
2	komunikacja	9,00
3	pokój dzienny z jadalnią	30,95
4	kuchnia	7,30
5	kotłownia	3,90
6	pokój	11,40
7	pokój	11,40
8	łazienka	7,60
9	w.c.	1,75
10	pokój	11,25
11	schowek	1,20
	razem	97,85