



**ATRIUM**

# Doborowy Duet

## 104,35 m<sup>2</sup>

plus garaż 16,70 m<sup>2</sup>

Dom bliźniaczy, parterowy z poddaszem użytkowym i garażem, z lukarną i balkonem nad tarasem

min. wymiary działki 23,25 x 24,95 m

pow. netto parteru	82,50 m <sup>2</sup>
pow. całkowita	181,35 m <sup>2</sup>
pow. zabudowy	102,70 m <sup>2</sup>
kubatura brutto	576,55 m <sup>3</sup>
wysokość budynku	8,30 m
kąt nachylenia dachu	40°
rodzaj stropu	gęstożebrowy

### TECHNOLOGIA

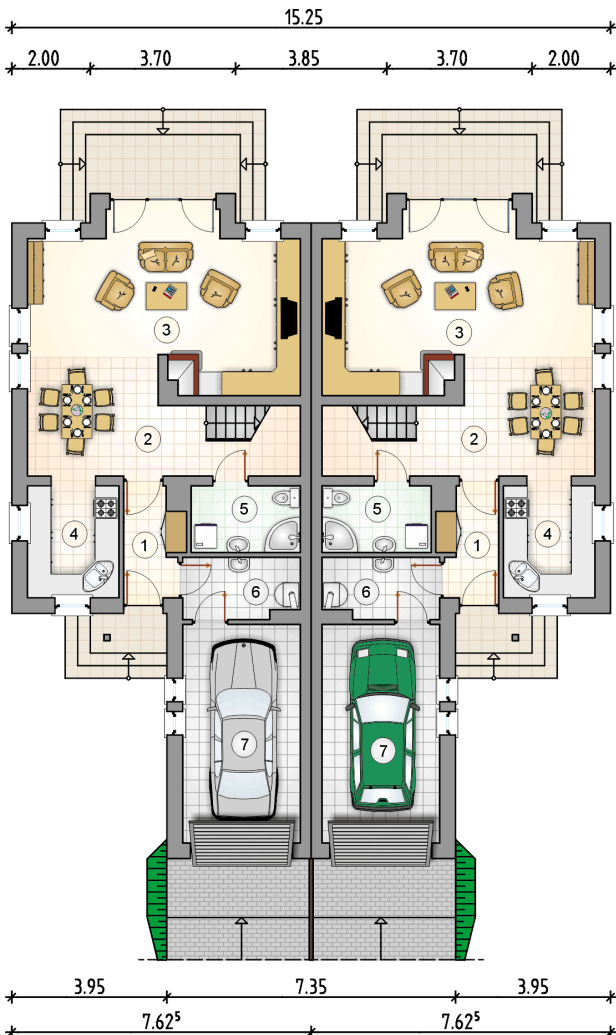
Technologia murowana: Pustak ceramiczny gr. 30 cm + ocieplenie w systemie Termo Organika. Pokrycie dachu dachówką cementową. Brama garażowa i drzwi zewnętrzne marki Hörmann.

Do tego projektu możesz wprowadzić zmiany, na które wyrazimy bezpłatną zgodę. Więcej na [www.studioatrium.pl](http://www.studioatrium.pl)

### KOSZTY BUDOWY

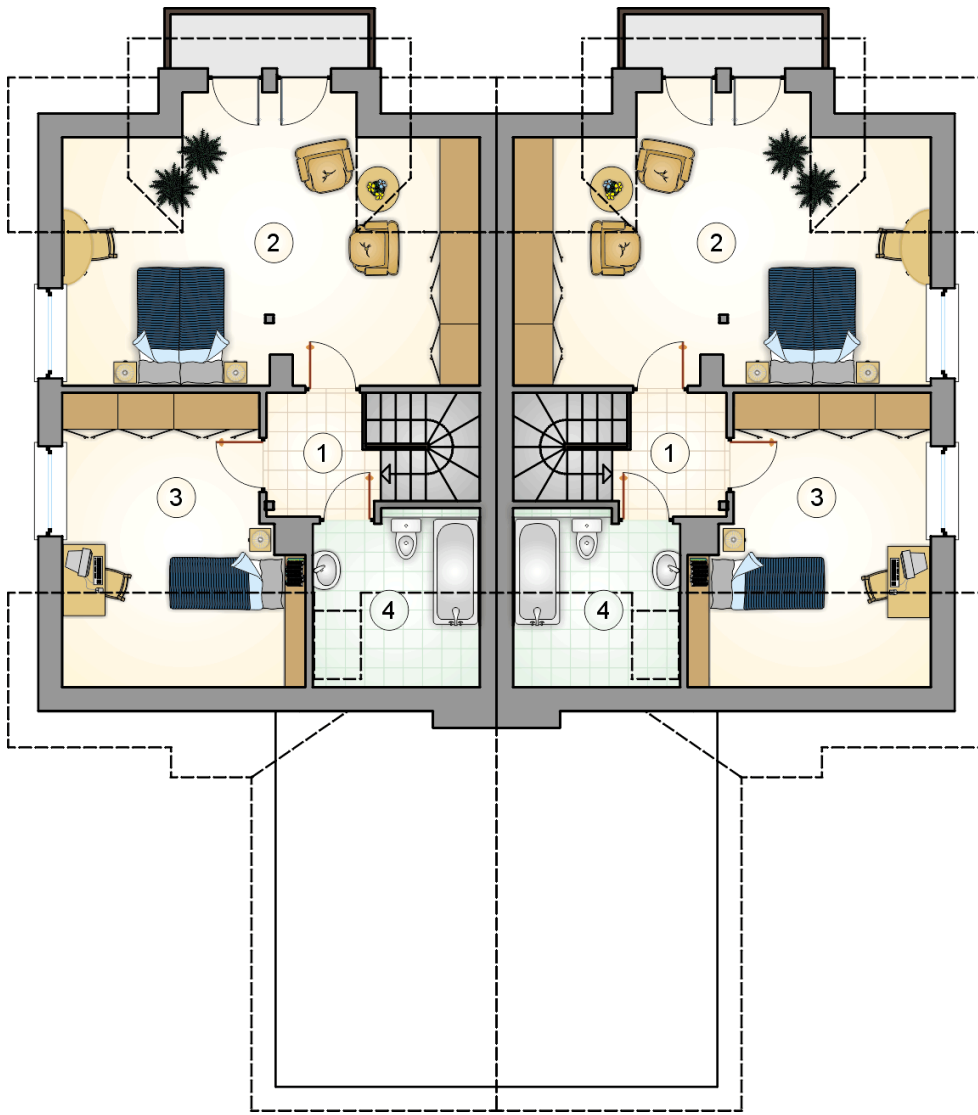
stan surowy	211 690 zł
roboty wykończeniowe	203 437 zł
instalacje	91 187 zł
koszt budowy	506 315 zł

Podane ceny są szacunkowymi cenami netto. Zapytaj o zestawienie materiałów naszego konsultanta na [www.studioatrium.pl](http://www.studioatrium.pl)



### RZUT PARTERU [m<sup>2</sup>]

1	przedsiónek	3,95
2	hall z komunikacją i jadalnią	10,60
3	pokój dzienny	30,05
4	kuchnia	6,80
5	łazienka	4,75
6	kołtównia	4,55
	<b>razem</b>	<b>60,70</b>
7	garaż	16,70



RZUT PODDASZA

[m<sup>2</sup>]

1	hall z komunikacją	3,65
2	pokój	23,95
3	pokój	12,00
4	łazienka	4,05
	<b>razem</b>	<b>43,65</b>