



# Compact House III

## 109 m<sup>2</sup>

plus garaż 20,05 m<sup>2</sup>

Dom z poddaszem użytkowym, garażem w bryle, przykryty dwuspadowym dachem

min. wymiary działki 19 x 16,9 m

pow. netto parteru	77,35 m <sup>2</sup>
pow. całkowita	194,05 m <sup>2</sup>
pow. zabudowy	97,30 m <sup>2</sup>
kubatura brutto	610,60 m <sup>3</sup>
wysokość budynku	8,30 m
kąt nachylenia dachu	40°
rodzaj stropu	gęstożebrowy
pow. dachu	180,40 m <sup>2</sup>

### TECHNOLOGIA

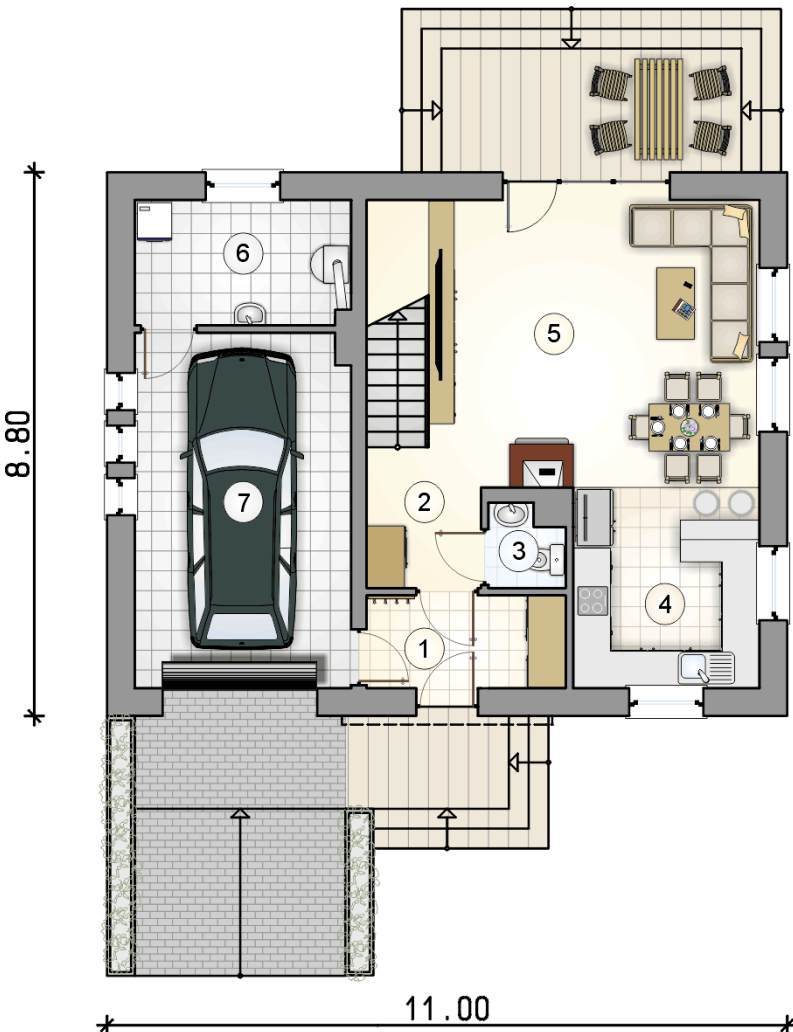
Technologia murowana: pustak ceramiczny gr. 30 cm + ocieplenie w systemie Termo Organika. Pokrycie dachu: dachówka Braas. Brama garażowa i drzwi zewnętrzne marki Hörmann.

Do tego projektu możesz wprowadzić zmiany, na które wyrazimy bezpłatną zgodę. Więcej na [www.studioatrium.pl](http://www.studioatrium.pl)

### KOSZTY BUDOWY

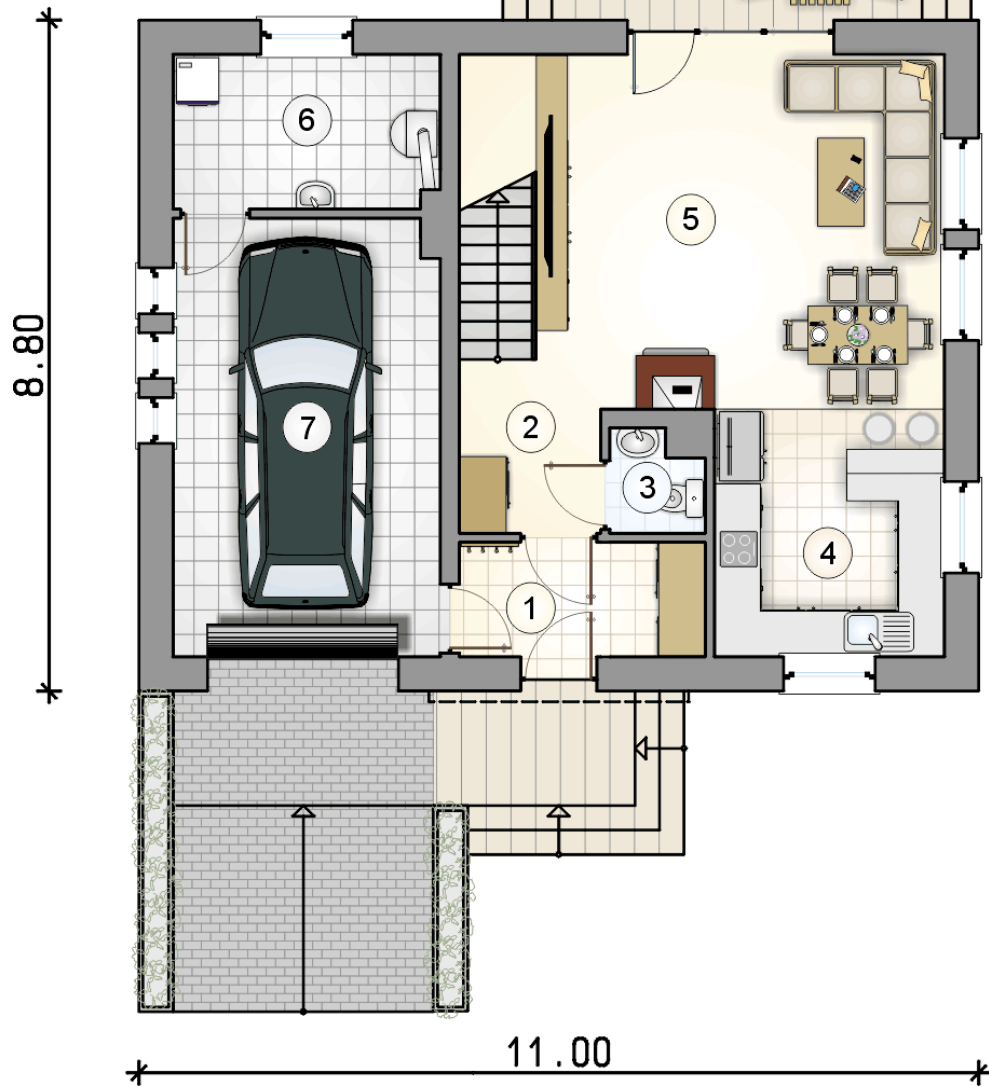
stan surowy	262 494 zł
roboty wykończeniowe	252 260 zł
instalacje	113 071 zł
koszt budowy	627 825 zł

Podane ceny są szacunkowymi cenami netto. Zapytaj o zestawienie materiałów naszego konsultanta na [www.studioatrium.pl](http://www.studioatrium.pl)

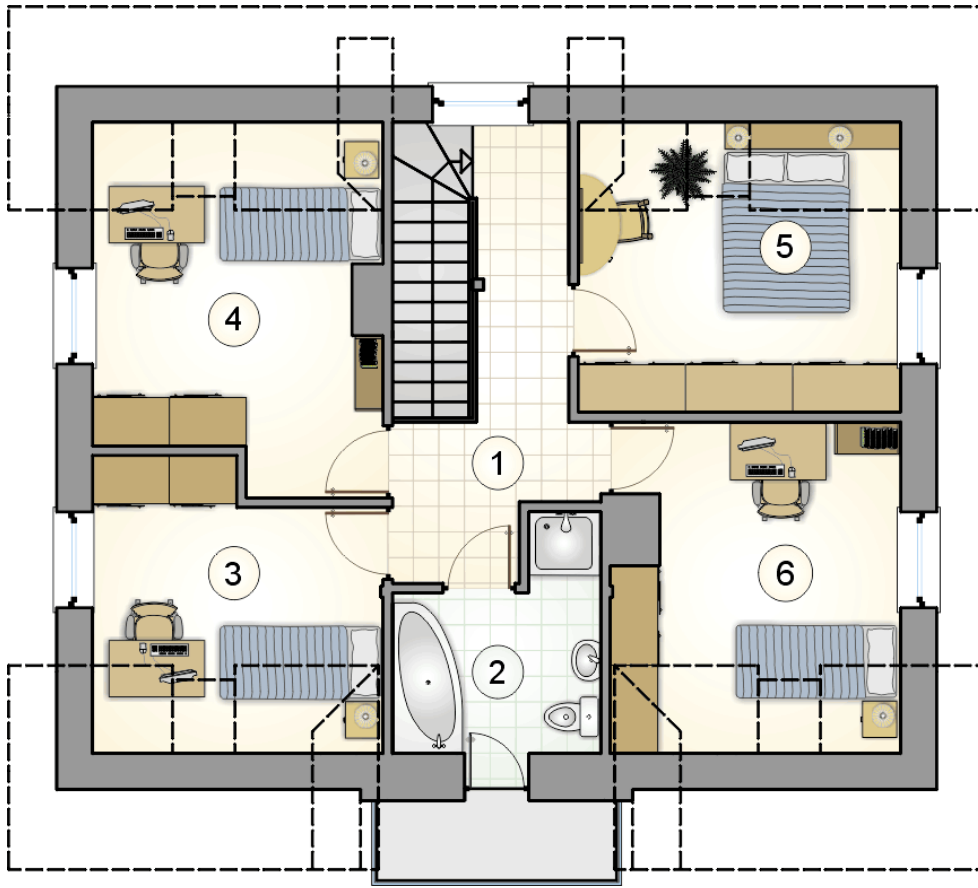


### RZUT PARTERU [m<sup>2</sup>]

1	przedsiónek z garderobą	4,75
2	hall	3,00
3	w.c.	1,50
4	kuchnia	9,80
5	pokój dzienny z komunikacją	27,35
6	kotłownia	6,95
<b>razem</b>		<b>53,35</b>
7	garaż	20,05



RZUT PARTERU		[m <sup>2</sup> ]
1	przedsiónek z garderobą	4,75
2	hall	3,00
3	w.c.	1,50
4	kuchnia	9,80
5	pokój dzienny z komunikacją	27,35
6	kotłownia	6,95
0	<b>razem</b>	53,35
7	garaż	20,05



RZUT PODDASZA

[m<sup>2</sup>]

1	hall z komunikacją	8,50
2	łazienka	5,65
3	pokój	8,60
4	pokój	11,70
5	pokój	10,45
6	pokój	10,75
0	<b>razem</b>	<b>55,65</b>