



# Bursztyn IV

## 87,4 m<sup>2</sup>

plus garaż 19,40 m<sup>2</sup>

Dom parterowy z garażem, dwuspadowym dachem, z zadaszeniem nad wejściem i tarasem

min. wymiary działki 19,45 x 22,45 m

pow. netto parteru	124,05 m <sup>2</sup>
pow. całkowita	151,40 m <sup>2</sup>
pow. zabudowy	151,40 m <sup>2</sup>
kubatura brutto	784,80 m <sup>3</sup>
wysokość budynku	7,22 m
kąt nachylenia dachu	30°
rodzaj stropu	lekki
pow. dachu	238,00 m <sup>2</sup>

### TECHNOLOGIA

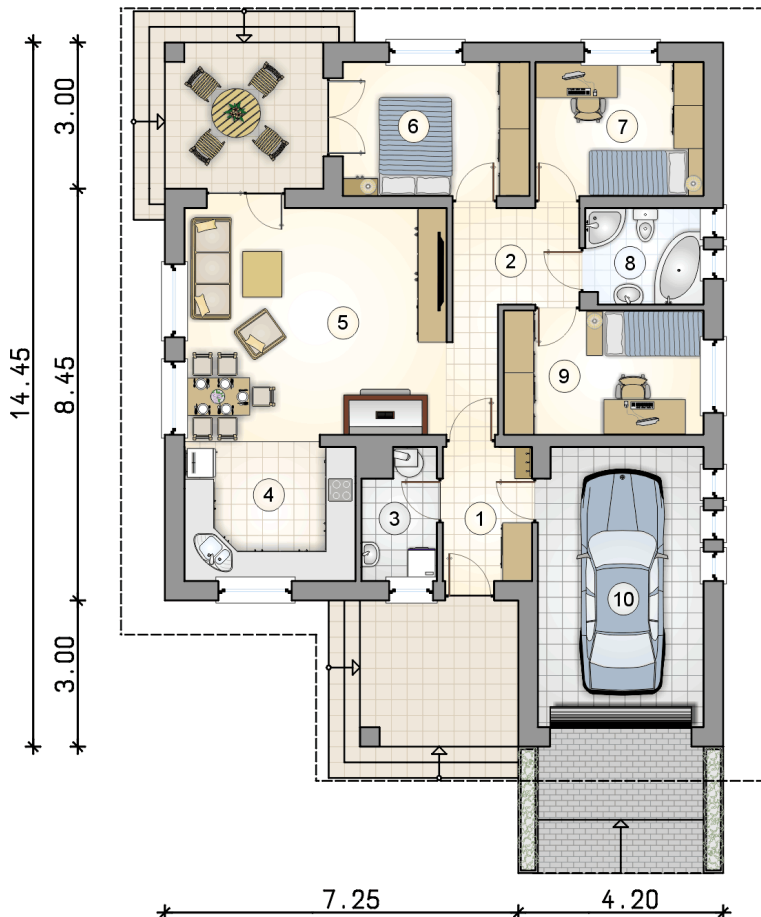
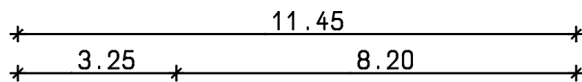
Technologia murowana: pustak ceramiczny gr. 25 cm + ocieplenie w systemie Termo Organika. Pokrycie dachu: dachówka Braas. Brama garażowa i drzwi zewnętrzne marki Hörmann.

Do tego projektu możesz wprowadzić zmiany, na które wyrażymy bezpłatną zgodę. Więcej na [www.studioatrium.pl](http://www.studioatrium.pl)

### KOSZTY BUDOWY

stan surowy	219 067 zł
roboty wykończeniowe	200 492 zł
instalacje	92 161 zł
koszt budowy	511 720 zł

Podane ceny są szacunkowymi cenami netto. Zapytaj o zestawienie materiałów naszego konsultanta na [www.studioatrium.pl](http://www.studioatrium.pl)



### RZUT PARTERU [m<sup>2</sup>]

1	przedsiónek	5,05
2	hall z komunikacją	7,75
3	kotłownia	3,85
4	kuchnia	10,00
5	pokój dzienny z jadalnią	25,50
6	pokój	10,55
7	pokój	9,50
8	łazienka	4,75
9	pokój	10,45
	<b>razem</b>	<b>87,40</b>
10	garaż	19,40