



Biały Dworek 71,05 m²

Niewielki dom parterowy z wejściem w stylu dworcowym z kolumnami, odkrytym tarasem na tyłach budynku

min. wymiary działki 17,94 x 18,71 m

pow. netto parteru	75,80 m ²
pow. całkowita	91,95 m ²
pow. zabudowy	92,75 m ²
kubatura brutto	406,25 m ³
wysokość budynku	6,37 m
kąt nachylenia dachu	30°
rodzaj stropu	lekki
pow. dachu	144,70 m ²

TECHNOLOGIA

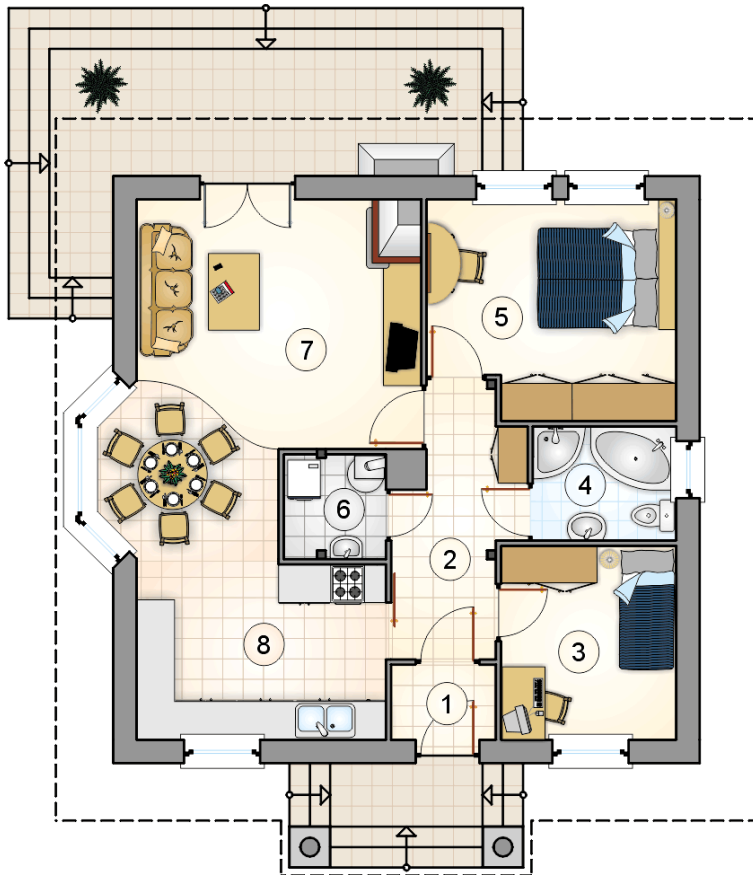
Technologia murowana: pustak ceramiczny gr. 30 cm + ocieplenie w systemie Termo Organika. Pokrycie dachu: dachówka Braas. Drzwi zewnętrzne marki Hörmann.

Do tego projektu możesz wprowadzić zmiany, na które wyrazimy bezpłatną zgodę. Więcej na www.studioatrium.pl

KOSZTY BUDOWY

stan surowy	161 207 zł
roboty wykończeniowe	147 538 zł
instalacje	67 819 zł
koszt budowy	376 565 zł

Podane ceny są szacunkowymi cenami netto. Zapytaj o zestawienie materiałów naszego konsultanta na www.studioatrium.pl



RZUT PARTERU [m²]

1	przedsionek	1,95
2	hall	7,15
3	pokój	8,40
4	łazienka	4,05
5	pokój	12,85
6	kotłownia	2,65
7	pokój dzienny z jadalnią	23,15
8	kuchnia	10,85
razem		71,05

