



Amber VI

88,55 m²

plus garaż 20,00 m²

Średniej wielkości dom parterowy z odkrytym, narożnym tarasem wypoczynkowym oraz z garażem, energooszczędny

min. wymiary działki 19,55 x 22,55 m

pow. netto parteru	114,35 m ²
pow. całkowita	143,30 m ²
pow. zabudowy	143,30 m ²
kubatura brutto	664,80 m ³
wysokość budynku	6,00 m
kąt nachylenia dachu	30°
rodzaj stropu	lekki
pow. dachu	217,00 m ²



TECHNOLOGIA

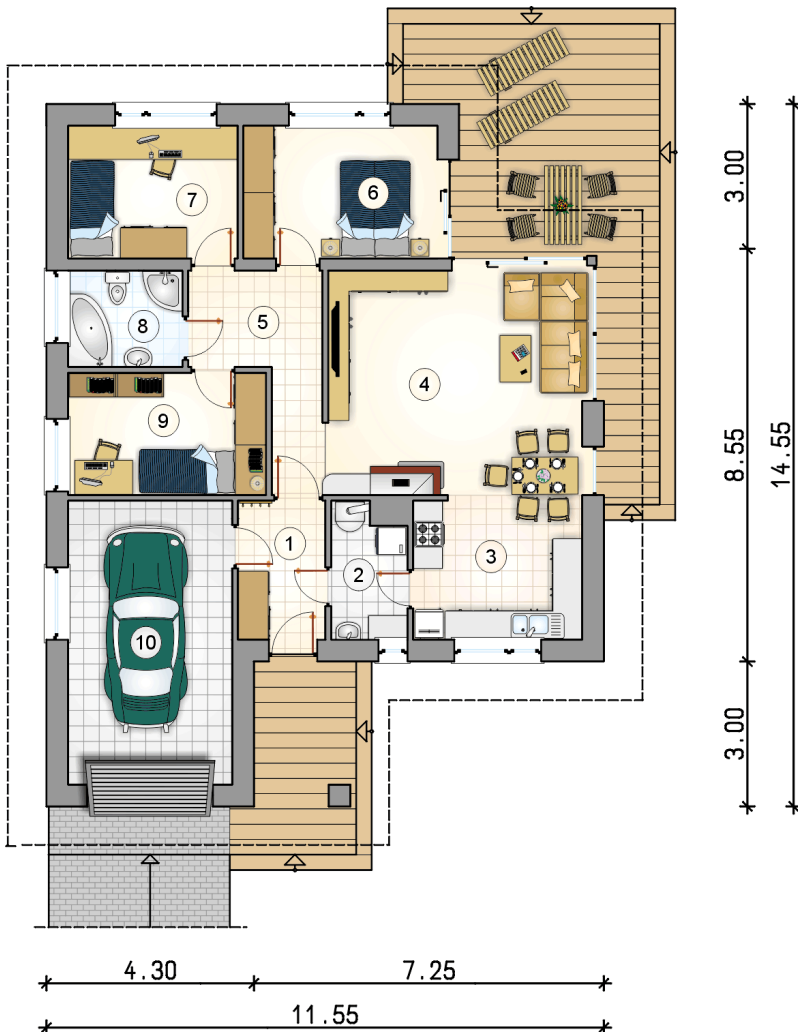
Technologia murowana: Pustak ceramiczny gr. 30 cm + ocieplenie w systemie Termo Organika. Pokrycie dachu dachówką cementową. Brama garażowa i drzwi zewnętrzne marki Hörmann.

Do tego projektu możesz wprowadzić zmiany, na które wyrazimy bezpłatną zgodę. Więcej na www.studioatrium.pl

KOSZTY BUDOWY

stan surowy	189 424 zł
roboty wykończeniowe	173 362 zł
instalacje	79 690 zł
koszt budowy	442 475 zł

Podane ceny są szacunkowymi cenami netto. Zapytaj o zestawienie materiałów naszego konsultanta na www.studioatrium.pl



RZUT PARTERU [m²]

1	przedsiónek	5,20
2	kotłownia	4,15
3	kuchnia	10,05
4	pokój dzienny z jadalnią	24,90
5	hall	8,45
6	pokój	11,05
7	pokój	9,65
8	łazienka	4,75
9	pokój	10,35
10	razem	88,55
	garaż	20,00